



### Une gamme complète de périphériques

Eaton, spécialiste des produits de sécurité incendie, conçoit et fabrique une large gamme de centrales et de périphériques pour la détection, l'alarme et la mise en sécurité incendie.

Maîtriser nos produits, de la conception jusqu'à la commercialisation en intégrant les dernières avancées technologiques, nous permet de proposer des solutions toujours plus innovantes, pour la sécurité des personnes.

Nos périphériques sont associés à nos centrales de détection et de mise en sécurité dans le cadre du NF-SSI.



**SSI**  
**SYSTEMES**  
L'électronique de sécurité

SSI SYSTEMES  
129 rue Méridienne BP 1098  
76174 ROUEN CEDEX 1  
Tél. 02 35 03 04 50  
<http://www.ssi-systemes.fr>

Les périphériques

Déclencheurs Manuels et Coffrets Déclencheurs .....	252
Diffuseurs Sonores .....	254
Diffuseurs Visuels d'Alarme Feu .....	256
Panneaux Lumineux .....	256
Diffuseurs Visuels et Sonores .....	257
Détecteurs Gamme 3000 .....	258
Détecteurs Multi Ponctuels par Aspiration .....	260
Détecteurs Linéaires de Fumée .....	261
Détecteurs de Flammes .....	261
Boîtiers de Synthèse et Tableaux de Renvoi .....	262
Guide d'Associativité Centrales/Tableaux de Report .....	263
Ventouses .....	264
Alimentations .....	266
Détecteurs Autonomes Déclencheurs .....	268
Coffrets Autonomes Déclencheurs .....	269
Dispositif Adaptateur de Commande.....	269

- Livrés avec membrane déformable
- Vitre pré-cassée
- Livrés avec clé de test et de réarmement

- Possibilité d'adjoindre un clapet de protection
- Réarmement par dessous
- Existent avec indicateur d'alarme intégré



NUG30316

### Déclencheurs Manuels conventionnels S3000

Compatibles avec tous les équipements d'alarme conventionnels NUGELEC du type 1 au type 4, hormis la référence NUG30325 qui n'est pas compatible avec les EA de types 2b.

- Utilisation : 1,5 A / 24 Vcc - 0,3 A / 48 Vcc
- Livrés avec une clé de réarmement et une résistance de charge 2 W / 910 Ω
- Contact NF à ouverture de ligne, NO à fermeture de ligne
- équipés d'une membrane déformable ou d'une vitre pré-cassée
- Peuvent être équipés d'un clapet de protection transparent
- Conformes à la norme EN 54-11
- Certifiés CE CPD et NF
- Dimension : 87 x 87 x 56 mm

### Déclencheurs Manuels rouges

Référence	Produit	Désignation
NUG30316	MDS3000	Déclencheur Manuel Saillie - Membrane déformable - IP 21

### Déclencheurs Manuels rouges - avec voyant

Référence	Produit	Désignation
NUG30325	MDVS3000	Déclencheur Manuel Saillie - Membrane déformable - avec voyant - IP 21

### Déclencheurs Manuels rouges - étanche

Référence	Produit	Désignation
NUG30312	BGES3000	Déclencheur Manuel Saillie - Membrane déformable - étanche IP 66

ADR

### Déclencheurs Manuels adressables A3000

Compatibles avec les centrales de détection adressables équipées de boucles ou lignes de détection de type A3000 (notamment l'ECS Sensea. EC).

- Équipés d'une membrane déformable ou d'une vitre pré-cassée
- Peuvent être équipés d'un clapet de protection transparent
- Conformes à la norme EN 54-11
- Voyant d'alarme intégré
- Autoadressables
- Isolateur de court-circuit intégré
- Certifiés CE CPD et NF
- Dimension : 87 x 87 x 56 mm



NUG30349 + NUG30081

### Déclencheurs Manuels rouges - avec voyant

Référence	Produit	Désignation
NUG30349	MDVA3000	D.M. Saillie - Membrane déformable - Avec Voyant - IP 21 - Adressable A3000

### Déclencheurs Manuels rouges - étanche - avec voyant

Référence	Produit	Désignation
NUG30351	MDVS3000	Déclencheur Manuel Saillie - Membrane déformable - avec voyant - IP 21

\* **Le saviez-vous ?** Possibilité d'ajouter un clapet de protection transparent (code NUG30081).



NUG30344



### Coffret 3000 pour applications spécifiques - IP 21

Coffrets Déclencheurs de couleurs pour applications spécifiques.

Livrés avec inscription.

- Utilisation : 1,5 A / 24 Vcc - 0,3 A / 48 Vcc
- Livrés avec une clé de réarmement
- Contact NF à ouverture de ligne, NO à fermeture de ligne
- équipés d'une membrane déformable ou d'une vitre pré-cassée
- Peuvent être équipés d'un clapet de protection transparent

Référence	Désignation
NUG30336	Coffret Membrane simple action - couleur jaune - ARRÊT URGENCE
NUG30338	Coffret Membrane simple action - couleur jaune - DÉSENFUMAGE
NUG30342A	BCM 3000 - Boîtier de commande Manuel - NF SSI - DÉSENFUMAGE / COMPARTIMENTAGE
NUG30344	Coffret Membrane simple action - couleur verte - DEMANDE OUVERTURE

### Accessoires pour Déclencheurs Gamme 3000



NUG30083

photo non contractuelle,  
produit livré en rouge ou en noir

Référence	Désignation
NUG30081	Sachet de 1 Clapet de Protection et 2 clips de plombage
NUG30082	Boîte de 5 Clips de Plombage pour S3000
NUG30032	Sachet de 5 Vitres "BRISEZ LA GLACE"
NUG30080	Sachet de 5 Membranes "ALARME INCENDIE"
NUG30083	Sachet de 10 Clés pour Déclencheurs Manuels S3000
NUG38002	Sachet de 10 Résistances 910 Ohms / 2 W
NUG30071	Grille de protection pour Déclencheur Manuel

### Bris de Glace Anti-Déflagrant

Déclencheurs Manuels Anti-Déflagrants pour zone explosible.

Peut être utilisé, selon modèle :

- en position intermédiaire,
- en fin de ligne,
- sans surveillance de ligne.

- Utilisation pour zones à risques gaz
- Etanchéité : IP66
- Certification ATEX : Ex II 2G – Ex de II CT6
- N° de certificat ATEX : n° BAS02 ATEX21205X/7
- Température de certification : -40°C à +70°C



NUG30010

Référence	Désignation
NUG30010	Déclencheur Manuel Anti-Déflagrant intermédiaire (avec résistance 910 Ω)
NUG30011	Déclencheur Manuel Anti-Déflagrant fin de ligne (avec résistance 910 Ω et 3,9 kΩ)
NUG30013	Déclencheur Manuel Anti-Déflagrant sans résistance de fin de ligne
CAP816604	Presse étoupe métal
NUG30071	Grille de protection pour Déclencheur Manuel
NUG30014	Clé de réarmement pour Déclencheur Manuel Anti-Déflagrant

Utilisés en établissements Recevant du Public et en établissement Recevant des Travailleurs, les Diffuseurs Sonores permettent de diffuser le signal ou le Message Enregistré d'évacuation.

- Conforme aux normes EN54-3 et NF S 32-001
- Conforme aux dispositions de la norme NF S 61-936
- Utilisable dans le cas d'équipement d'Alarmes de type 1, 2a et 4



NUG30451  
NUG30450

#### Diffuseur Sonore Classe B - 93dB - IP21 - DSB3000

Diffuseur sonore classe B permettant de diffuser un son d'évacuation incendie. Le fond rehaussé laisse plus de place au câblage. Les sirènes sont livrées avec deux passe-fils caoutchouc.

#### Diffuseur Sonore Classe B à message enregistré - IP21 - DSME3000

Diffuseur Sonore permettant de diffuser un son d'évacuation incendie et un message enregistré selon différents modes programmables :

- Son NF S 32-001
- Message français répété indéfiniment
- Son continu
- Son NF S 32-001 et message français alternés
- Son NF S 32-001 et message français et anglais répétés indéfiniment
- Son NF S 32-001 et message français et anglais alternés.



NUG30457

#### Diffuseur Sonore Classe A/B étanche - IP65 - DSAB3000

Diffuseur sonore étanche permettant de diffuser un son d'évacuation incendie conforme aux normes NF S 32-001 et EN54-3. Sa puissance sonore est modulable selon le lieu d'installation : classe A ou B (83 ou 93 dB).

- Pour utilisation avec les équipements d'Alarme de Type 4, nous consulter.



NUG30453  
NUG30454

#### Diffuseur d'Alarme Sélective Sonore ou Sonore/Visuelle - IP23 - DAGS3000

Diffuseur sonore qui permet la diffusion sélective sonore et/ou visuelle. Son faible encombrement le rend particulièrement discret. Indiqué en établissements sanitaires.

Référence	Produit	Désignation
NUG30450	DSB3000	Diffuseur Sonore Classe B - 93 dB
NUG30451	DSME3000	Diffuseur Sonore à Message Enregistré
NUG30070		Grille de protection pour DSB3000 et DSME3000
NUG30457	DSAB3000	Diffuseur Sonore Classe A/B - 83/93 dB*
NUG30453	DAGS3000 R	Diffuseur d'alarme générale sélective sonore
NUG30454	DAGS3000 RL	Diffuseur d'alarme générale sélective sonore et lumineuse

\* Penser à ajouter le presse étoupe nylon M20 avec joint d'étanchéité 20 mm et écrou M20 sous les références CAP452002 + CAP222049 + CAP262073

	DSB3000	DSME3000	DSAB3000	DAGS3000 (R et RL)
Dimensions	108 x 108 x 96 mm		Ø 93 x 91 mm	87 x 87 x 49 mm
Tension d'utilisation	10 à 60Vcc		18 à 60Vcc	13 à 60Vcc
Consommation	sous 10V	10mA +/-10%	300mA +/-10%	N/A
	sous 24V	5mA +/-10%	140mA +/-10%	Classe A: 5mA +/-10% Classe B: 15mA +/-10%
	sous 48V	3mA +/-10%	65mA +/-10%	Classe A: 7,5mA +/-10% Classe B: 20mA +/- 10%
Puissance sonore	93dB(A) +/-3 à 2m		Classe A : 83dB (+/-3) à 2m Classe B : 93 dB (+/-3) à 2m	60dB (à 1m)
Type d'environnement	type A (intérieur)		Type B (extérieur)	Type A (intérieur)
Température d'utilisation	-10°C à +50°C		-15°C à +70°C	0°C à +60°C
Matériaux	ABS/FR/Plastique		ABS/FR/Plastique	ABS/FR/Plastique
IP/IK	IP21C / IK07		IP65C	IP23
Section max de câble	2,5mm <sup>2</sup>		2,5mm <sup>2</sup>	2,5mm <sup>2</sup>
N° de certification CE	0333-CPD-075087	0333-CPD-075086	0333 CPD 075090	-
N° de certification NF	DS 008 A	DS 004 B	DS 006 A	DAGS 002 A /002 B



Deux gammes de Diffuseurs Sonores conformes à la norme NF S 32-001 à forte puissance pour utilisation tertiaire ou industrielle, certifiées CE DPC et NF.

- La gamme Sonos avec deux produits : une version étanche (IP65) et une version intérieure (IP21), toutes deux ayant une puissance sonore de 95dB(A) mesurée à 2m.
- La gamme Nexus avec deux produits : deux sirènes étanche (IP66) en version industrielle, l'une ayant une puissance sonore de 96dB(A) à 2m et l'autre 109dB(A) à 2m.

### Gamme Sonos



NUG30440



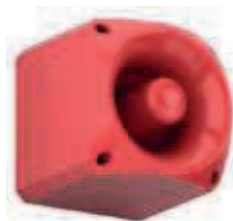
NUG30441

Référence	Produit	Désignation
NUG30440	Sonos	Sirène blanche classe B 95dB embase étanche IP65*
NUG30441	Sonos	Sirène blanche classe B 95dB embase d'intérieur IP21

### Gamme Nexus



NUG30442



NUG30443

Référence	Produit	Désignation
NUG30442	Nexus105	Sirène forte puissance industrielle rouge classe B 96dB étanche IP66*
NUG30443	Nexus120	Sirène très forte puissance industrielle rouge classe C 109dB étanche IP66*

\* Penser à ajouter le presse étoupe nylon M20 avec joint d'étanchéité 20 mm et écrou M20 sous les références CAP452002 + CAP222049 + CAP262073

### Sirène Atex



NUG30148

Une sirène ATEX IP66/67 vient s'ajouter à l'offre produit. Spécifique pour les applications pétrolière, gazière, chimique et pharmaceutique. Utilisable en intérieur ou extérieur, activation de 3 sons différents et délivrant une puissance sonore de 119 dB mesurée à 1m.

Référence	Produit	Désignation
NUG30148	DB3B	Sirène DB3B - 119 dB ATEX EX II GD

	Sonos IP65/PSS-0084	Sonos IP21/PSS-0084	Nexus 105/PNS-0001	Nexus 120/PNS-0005	DB3B
Dimensions	Ø 97,5 x 104,1 mm		136,2 x 136,2 x 124,5 mm		Ø 200 x 280 mm
Tension d'utilisation	9 à 60Vcc		10 à 60Vcc		12 à 48Vcc
Consommation	9mA sous 24V		20mA sous 24V	330mA sous 24V	339mA sous 24V
Puissance sonore	95dB(A) à 2m		96dB(A) à 2m	109dB(A) à 2m	119dB à 1m
Type d'environnement	Type B (extérieur)	Type A (intérieur)	Type B (extérieur)		ATEX
Température d'utilisation	-25°C à +70°C		-25°C à +70°C		-55°C à +70°C
Matériaux	Polycarbonate résistant au choc				Polyester renforcé de fibres de verre
IP	65	21	66		66 / 67
Section max de câble	2,5mm <sup>2</sup>		2,5mm <sup>2</sup>		2 x M20
N° de certification CE	0832 CPD 298		0832 CPD 0617	0832 CP 0623	-
N° de certification NF	DS 010 B		DS 021 A	DS 019 A	-



### Diffuseurs Visuels d'Alarme Feu Certifiés EN54-23

Utilisés en ERP et en ERT, les Diffuseurs Lumineux et Sonores/Lumineux permettent de diffuser un signal visuel et/ou sonore d'évacuation destiné notamment aux personnes avec déficiences auditives, dans le cadre de la loi sur l'accessibilité aux personnes handicapées. Ils sont également utilisés dans les locaux bruyants.

- Conformés aux normes EN54-23, EN54-3 et NF S 32-001.
- Conformés aux dispositions de la norme NF S 61-936.
- Utilisables dans le cas d'équipements d'Alarmes de type 1, 2a et 4 (sauf exception).



NUG30493



NUG30492

DL

### Diffuseurs Lumineux LED Rouges Mural et Plafonnier - Solista Lx

Diffuseurs lumineux conformes à la norme EN54-23 permettant de délivrer un signal d'évacuation destinés aux locaux bruyants ou pouvant recevoir des personnes avec une déficience auditive. Deux versions sont disponibles selon le lieu d'installation :

- Une version murale 'Solista Lx W'
- Une version plafonnier 'Solista Lx C'

Produit équipé d'un jeu de switches permettant de régler :

- La puissance lumineuse ( low power / high power)
- La fréquence de l'éclair (0,5 Hz ou 1 Hz)

Pour les pièces de petite surface, la position LP permet une plus faible consommation électrique.

Selon la norme EN54-23 la couverture des produits est indiquée dans leurs caractéristiques : hauteur de couverture et longueur ou diamètre de la surface couverte.

Référence	Produit	Désignation
NUG30492	Solista LX Wall	Diffuseur Lumineux LED rouge EN54-23 Solista LX Wall (Mural) - IP 33C
NUG30493	Solista LX Ceiling	Diffuseur Lumineux LED rouge EN54-23 Solista LX Ceiling (Plafonnier) - IP 33C
NUG30491		Embase étanche IP65 pour Dispositif visuel Solista LX mural ou plafonnier par 5 pièces

	Solista LX Wall		Solista LX Ceiling	
	Mode 'Low Power' -LP	W-2,4-2,5	C-3,0-5,0	C-3,0-7,5
Couverture	Mode 'High Power' -HP	W-2,4-7,5		
Dimensions			Ø 93 x 66 mm	
Tension d'utilisation			9 à 60Vcc	
Consommation à 0,5Hz	sous 12V		LP: 19mA/HP: 27mA	
	sous 24V		LP: 10mA/HP: 16mA	
	sous 48V		LP: 9mA/HP: 11mA	
Type d'environnement			Type B (extérieur)	
Température d'utilisation			-25°C à +70°C	
Matériaux			ABS/FR/Plastique	
IP			33C	
Section max de câble			2,5mm <sup>2</sup>	
N° de certification CE		0333-CPD-075441	0333-CPD-075443	
N° de certification NF		DL 019 A	DL 018 A	

### Panneaux Lumineux « Entrée Interdite » IP65



Autres textes disponibles, nous consulter

### Panneaux Lumineux « Entrée Interdite » IP65

Panneau lumineux de signalisation avec buzzer intégré, indiqué pour informer de tout type de risques tels que l'incendie, les inondations, les fuites de gaz, etc., et toute autre circonstance nécessitant la diffusion d'une information lumineuse ou sonore.

- Avec un IP65, il peut être installé en extérieur.

Référence	Désignation
NUG30490	Panneau lumineux Incendie LED IP65
CSA08671W	Etiquettes «Évacuation immédiate»

Dimensions	325 x 99 x 80 mm	
Tension d'utilisation	10,8 à 28Vcc	
Consommation avec signal lumineux fixe	sous 13,8V	sans buzzer: 66mA/ Avec buzzer:73mA
	sous 20,0V	sans buzzer: 58mA/ Avec buzzer:84mA
	sous 27,6V	sans buzzer: 58mA/ Avec buzzer:90mA
Puissance sonore	98dB(A) à 1m	
Type d'environnement	Type B (extérieur)	
Température d'utilisation	-10°C à +50°C	
IP	IP65	
Section max de câble	2,5mm <sup>2</sup>	



www.marque-nf.com

### Diffuseurs Visuels et Sonores Certifiés EN54-23 / EN54-3

Diffuseurs combinant un signal lumineux et sonore respectivement conformes aux normes EN54-23 et EN54-3.

Ces produits permettent de délivrer un signal d'évacuation destiné aux locaux nécessitant à la fois un signal lumineux et sonore.

Les diffuseurs lumineux ont les caractéristiques des références Solista LX Ceiling mentionnées en page 242 et les diffuseurs sonores, celles des références DSB3000, DSME3000 et DSAB3000 mentionnées en page 240.

4

DL



NUG30495



NUG30496

Référence	Produit	Désignation
NUG30495	DSAB3000 - LX R	Diffuseur Lumineux LED rouge Solista LX et Sonore classe A/B DSAB3000 - IP65
NUG30496	DSB3000 - LX S	Diffuseur Lumineux LED rouge Solista LX et Sonore classe B DSB3000 - IP21C

	DSAB3000 - LX R	DSB3000 - LX S
<b>Couverture</b>	Mode 'Low Power' LP: W-2,4-2,5 (15m³)	
	Mode 'High Power' HP: W-2,4-7,5 (135m³)	
<b>Dimensions</b>	135 x 95 x 95 mm	147 x 106 x 92 mm
<b>Tension d'utilisation</b>	18 à 60Vcc	10 à 60Vcc
<b>Consommation à 0,5Hz (valeurs à +/-10%)</b>	sous 24V Classe A LP : 15mA /HP: 21mA Classe B LP : 25mA/HP: 31mA	LP : 15mA / HP:21mA
	sous 48V Classe A LP : 16,5mA / HP: 18,5mA Classe B LP : 29mA /HP: 31mA	LP : 17mA / HP: 19mA
<b>Type d'environnement</b>	Type B (extérieur)	Type A (intérieur)
<b>Température d'utilisation</b>	-25°C à +70°C	-25°C à +50°C
<b>Matériaux</b>	ABS / FR / Plastique	
<b>IP</b>	65	21C
<b>Section max de câble</b>	2,5mm²	
<b>N° de certification CE</b>	Base flash	0333-CPR-075444-1
	Sirène	0333-CPD-075090
<b>N° de certification NF</b>		DS 006 A
		DS 008 A

Note : Des versions complémentaires seront bientôt disponibles (DSME3000 avec Flash, version IP66), nous consulter



### DéTECTEURS Ponctuels Gamme 3000

Du détecteur optique de fumée au détecteur thermovélocimétrique en passant par le détecteur combiné ou multicapteur, Eaton propose une gamme complète, adressable (détecteurs A3000) ou conventionnelle (détecteurs S3000), adaptée à chaque type d'environnement.

4



NUG30254

#### DéTECTEURS combinés ou multicapteurs opto-Thermiques

Les détecteurs combinés ou multicapteurs opto-thermiques intègrent deux technologies de détection : un capteur thermique et un capteur optique. Ils permettent la détection de deux effets caractérisant un début d'incendie : l'apparition de fumée et l'élévation de température.

Ce détecteur permet une détection précoce tout en évitant les alarmes intempestives dans des zones à ambiance spécifique.



NUG30252

#### DéTECTEURS optiques de fumées

Les détecteurs optiques de fumées sont équipés d'un capteur optique permettant de déceler les particules présentes dans les fumées, par effet de réflexion.

Ce type de détecteur est particulièrement efficace pour déceler les feux avec dégagement de fumée contenant des particules de combustion visibles.



NUG30253

#### DéTECTEURS de température

Les détecteurs thermovélocimétriques sont équipés d'un capteur thermique permettant la détection d'une température supérieure à 60 °C ou une élévation de température de 8 °C/min.

Les détecteurs thermostatiques sont équipés d'un capteur thermique permettant de détecter un seuil de température.

- 77 °C pour le DTS77 S3000
- 90 °C pour le DTS90 S3000

### DéTECTEURS adressables A 3000

ADR			Tension de fonctionnement	Courant en veille sous 24 V	Courant en alarme sous 24 V	Température de fonctionnement	Humidité admissible sans condensation	Couverture moyenne	Norme de référence	Numéro de certification
NUG30252	DOF A3000	Détecteur Optique de Fumée Adressable	18 à 30 Vcc	220 µA	5 mA	0 à 50 °C	0 % à 95 %	50 m <sup>2</sup>	EN 54-7	L 048 A
NUG30253	DTV A3000	Détecteur thermovélocimétrique Adressable	18 à 30 Vcc	220 µA	5 mA	-10 à 50 °C	0 % à 95 %	50 m <sup>2</sup>	EN 54-5	E2 081 A
NUG30254	DMCF A3000	Détecteur Combiné Opto-Thermique Adressable	18 à 30 Vcc	220 µA	5 mA	0 à 50 °C	0 % à 95 %	50 m <sup>2</sup>	EN 54-7	COMBI 009 A
NUG30256		Socle détecteur A3000								

### DéTECTEURS conventionnels S 3000

			Tension de fonctionnement	Courant en veille sous 24 V	Courant en alarme sous 24 V	Température de fonctionnement	Humidité admissible sans condensation	Couverture moyenne	Norme de référence	Numéro de certification
NUG30246	DOF S3000	Détecteur Optique de Fumée Conventionnel	15 à 30 Vcc	70 µA	25 mA	0 à 50 °	0 % à 95 %	50 m <sup>2</sup>	EN 54-7	L 046 A
NUG30247	DTV S3000	Détecteur Thermovélocimétrique Conventionnel	15 à 30 Vcc	30 µA	25 mA	-10 à 45 °C	0 % à 95 %	30 m <sup>2</sup>	EN 54-5	E2 080 A
NUG30248	DTS77 S3000	Détecteur Thermostatique 77 °C Conventionnel	15 à 30 Vcc	30 µA	25 mA	-10 à 45 °C	0 % à 95 %	30 m <sup>2</sup>	EN 54-5	E2 080 C
NUG30249	DTS90 S3000	Détecteur Thermostatique 90 °C Conventionnel	15 à 30 Vcc	30 µA	25 mA	-10 à 45 °C	0 % à 95 %	30 m <sup>2</sup>	EN 54-5	E2 080 B
NUG30250	DMCF S3000	Détecteur Combiné Opto-Thermique Conventionnel	15 à 30 Vcc	70 µA	25 mA	0 à 50 °	0 % à 95 %	50 m <sup>2</sup>	EN 54-7	M 010 A
NUG30255		Socle détecteur S3000								



**Des Accessoires Associés**



**Boîtier de gaine**

Les socles 3000 s'intègrent dans le boîtier de gaine afin de détecter le passage de fumée dans le conduit d'aération. Indiqué pour les locaux ayant un renouvellement d'air de plus de 8 volumes / heure.

NUG30271

Référence	Produit	Désignation
NUG30271	BDG 3000	Boîtier de gaine pour détecteurs 3000

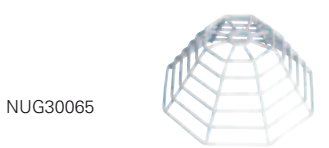


**Kit d'encastrement**

Ce Kit permet l'encastrement et la fixation des détecteurs 3000 sur les faux plafonds.

NUG30272

Référence	Produit	Désignation
NUG30272	KED 3000	Kit d'encastrement pour détecteurs 3000



**Grille de protection**

La grille métallique est destinée à protéger le détecteur contre les chocs éventuels.

NUG30065

Référence	Produit	Désignation
NUG30065		Grille de protection



**Boîtier anti-ruissellement**

Le boîtier permet de protéger le détecteur contre le ruissellement provoqué par la condensation.

NUG30270

Référence	Produit	Désignation
NUG30270	BAR 3000	Boîtier anti-ruissellement pour détecteurs 3000



**Indicateurs d'action**

Les IA 3000 permettent de renvoyer les informations d'alarme (clignotement rouge) d'un ou plusieurs détecteurs. Ils existent en version lumineux, lumineux et sonore, et étanche.

NUG30360

Référence	Produit	Désignation
NUG30360	IA 3000	Indicateur d'Action Saillie Lumineux
NUG30361	IAS 3000	Indicateur d'Action Saillie Lumineux & Sonore
NUG30362	IAES 3000	Indicateur d'Action Lumineux Étanche IP 65



**Module d'Adresse Collective**

Le module MC.Sensea.EC se raccorde sur une ligne ou une boucle de détection adressable de la gamme 3000 (ex: sur un ECS Sensea.EC). Il permet le raccordement de points conventionnels sur une ligne adressable (détecteurs ponctuels, déclencheurs manuels, détecteurs linéaires, détecteur multiponctuel par aspiration...) et ainsi de les adresser par zone.

NUG30286

Référence	Produit	Désignation
NUG30286	MC SENSEA.EC	Module d'adresse collective MC SENSEA.EC



**Module de dérivation pour Détecteurs adressables 3000**

Le MAD3000 se raccorde sur une ligne de centrale de détection incendie pour réaliser une dérivation à partir d'un point sur une ligne existante. Il peut être utile dans le cadre d'extension d'installations.

NUG30287

Référence	Produit	Désignation
NUG30287	MAD3000	Module de dérivation pour détecteurs adressables 3000



**Bombe d'essai**

Bombe d'essai pour Détecteurs Optiques de Fumée (essais sur 100 détecteurs)

NUG30068

Référence	Désignation
NUG30068	Bombe d'essai pour Détecteurs Optiques de Fumée (essais sur 100 détecteurs)



**Canne et outils de test**

Canne télescopique de base S97  
Canne d'extention S97  
Outil de test détection fumée pour S97  
Outil de test autonome détection thermique pour S97

NUG30073

NUG30076

Référence	Désignation
NUG30073	Canne télescopique de base S97
NUG30074	Canne d'extention S97
NUG30076	Outil de test détection fumée pour S97
NUG30079	Outil de test autonome détection thermique pour S97

### Détecteurs Multi-Ponctuels par Aspiration

Idéal pour la surveillance de grands volumes ainsi que pour la détection « haute sensibilité », ce détecteur est particulièrement adapté aux locaux à ambiances spécifiques (entrepôts, chambres froides...).

Ce détecteur se compose d'une centrale d'analyse, sur laquelle on vient raccorder un réseau de tubes de prélèvements (non fourni). Ces détecteurs se raccordent sur les lignes de détection d'équipements de Contrôle et de Signalisation conventionnels ou sur des lignes adressables via un module d'adressage (MC. Sensea.EC NUG30286).



#### VESDA® Laser Plus

Conçu pour les installations de taille moyenne à importante, le VESDA Laser Plus assure la surveillance de surface jusqu'à 1600m<sup>2</sup>. Prévoir une AES externe.

NUG30262

Référence	Produit	Désignation
NUG30262	VLP-00000-NF	VESDA Laser Plus seul

Note : d'autres versions de VLP sont disponibles ; nous consulter



#### VESDA® Laser Compact

Conçu pour les installations de taille petite à moyenne, le VESDA Laser Compact assure la surveillance de surface jusqu'à 800m<sup>2</sup>. Prévoir une AES externe.

NUG30263

Référence	Produit	Désignation
NUG30263	VLC-50000-NF	VESDA Laser Compact



#### VESDA® Laser Focus

Conçu pour des installations de petite surface, le VESDA Laser Focus est le plus petit de sa gamme. Le modèle mentionné ci-dessous assure la surveillance de surface jusqu'à 250m<sup>2</sup>. Prévoir une AES externe.

NUG30266

Référence	Produit	Désignation
NUG30266	VLC-250-NF	Laser Focus 250m <sup>2</sup>

Note : d'autres versions de VLF sont disponibles; nous consulter

	VLP-00000-NF / NUG30262	VLC-50000-NF / NUG30263	VLF-250-NF / NUG30266
Dimensions	350 x 225 x 125 mm	225 x 225 x 85 mm	256 x 183 x 92 mm
Tension d'alimentation	18 à 30Vcc		
Température d'utilisation	0°C à 39°C		
Surface Maximum	1600m <sup>2</sup>	800m <sup>2</sup>	250m <sup>2</sup>
Plage de sensibilité	0,005 à 20% obs/m		0,025 à 20% obs/m
Consommation max	500mA	200mA	220mA nom / 295mA en alarme
Diamètre extérieur de tube	25mm		
Diamètre intérieur	15 à 21 mm		
Nbre maximum de tubes	4	1	1
Longueur max de tubulure	100m	1x80m / 2x50m	1x25m / 2x15m
Longueur totale de réseau de prélèvement	200m	50m	
Section max de câble	2,5mm <sup>2</sup>		
IP	30		
N° de certification CE	0832-CD-0768	0832-CD-0770	0832-CD-0771
N° de certification NF	MPL 036 A	MPL 036 B	MPL 042 A

Toute une série d'accessoires pour détecteurs VESDA est disponible.  
Nous consulter pour les tubes ABS 25mm, les capillaires, les filtres et les autres types d'accessoires.

## Détecteurs Linéaires de Fumée

Indiqué pour la surveillance de grands volumes (de type plateforme logistique ou local industriel), ce détecteur se compose d'un élément émetteur lumineux infrarouge, d'un élément récepteur et d'un boîtier de commande.



NUG30267

### Détecteur linéaire F5000

Très simple de mise en œuvre, esthétique et discret, le détecteur linéaire de fumée motorisé F5000 se raccorde sur des lignes de détection adressables à l'aide du module d'adressage MC.Sensea.EC. Il est doté d'un boîtier de commande mural permettant calibration et mise en service depuis le sol. Il faut alimenter ce boîtier de commande (et le détecteur linéaire) à travers une alimentation AES externe. Ce détecteur est associé avec la centrale Sensea.EC dans le cadre du NF-SSI.

Deux kits sont proposés : chacun comprend un détecteur linéaire et un réflecteur permettant de surveiller une longueur de 0 à 50 mètres. Le kit NUG30267 comprend en plus le boîtier de commande mural. Pour surveiller une longueur de 50 à 100 mètres il faut ajouter un kit de 3 réflecteurs NUG30269.

Référence	Produit	Désignation
NUG30267	F5000	Système Complet Fireray 5000 - 1 boîtier de comm. + 1 détecteur + 1 réflecteur
NUG30268	F5000	Pack Détecteur Fireray 5000 - 1 détecteur + 1 réflecteur
NUG30269		Kit longue distance pour Fireray 5000 - 3 réflecteurs

<b>Dimensions</b>	Boîtier de commande	230 x 202 x 87 mm
	Détecteur	134 x 131 x 134 mm
	Réflecteur	100 x 100 x 10 mm
<b>Tension d'alimentation</b>		14 à 36Vcc
<b>Température d'utilisation</b>		-10°C à +55°C
<b>Distance maximum</b>		100m
<b>Consommation</b>	avec 1 détecteur	5,5mA
	avec 2 détecteurs	8mA
	en mode alignement	36mA
<b>IP</b>		54
<b>N° de certification CE</b>		0832-CPD-0565
<b>N° de certification NF</b>		LF 009 A

## Détecteurs de flammes



NUG30295



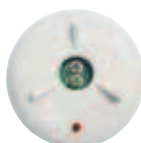
### Détecteurs de flammes IRY / X3301

Le détecteur IRY2 est un détecteur de flamme infra-rouge conventionnel de classe II. Le détecteur X3301 est un détecteur de flamme ATEX infra-rouge multifréquences conventionnel. Il a un cône de vision élargi.

Il nécessite l'ajout d'une alimentation AES externe. Ils sont tous deux associés avec la centrale Sensea.EC dans le cadre du NF-SSI.

	IRY2	X3301
<b>Tension d'alim. (V)</b>	de 12 à 28Vcc (20V nom)	de 18 à 32Vcc
<b>Conso. typique (mA)</b>	0,52 (veille) et 32 (alarme) ss 20V	4W mini / 17W maxi (32Vcc)
<b>Encombrement (mm)</b>	104 (Ø) x 42 (h)	327x262 (avec rotule)
<b>Indice de protection</b>	IP20	IP66
<b>Presse-étoupe</b>	N/A	M25 ou 3/4 NPT
<b>Câblage</b>	CR1: une paire 9/10 <sup>ème</sup> avec écran	câble blindé 1,3 à 2,1mm <sup>2</sup>
<b>Certification</b>	CE DPC et NF	CE DPC

NUG30297



Référence	Produit	Désignation
NUG30295	X3301	X3301 Détecteur optique de flamme ATEX*
NUG30296		Rotule de fixation pour X3301
NUG30297	IRY2	Détecteur de flammes IRY2
NUG30298		Socle S95 pour détecteur IRY2
NUG30299		Porte-étiquette pour S95

\* Penser à ajouter le presse étoupe M25 ISO ou 3/4 NPT sous les références suivantes:

- En ISO: CAP806674V1 + CAP222049 + CAP222549 + CAP7440294 (PE + joints + adaptateur M25/M20)

- En NPT: CAP806674V1 + CAP222049 + CAP740464 (PE + joints + adaptateur 3/4/M20)

#### Boîtiers de Synthèse et Tableaux de Renvoi

Utilisés pour les équipements d'alarme de type 1, 2a, 2b et CMSI.  
Conformes à la norme NF S 61-936.

4



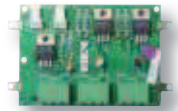
NUG31305

#### Renvoi d'alarmes et boîtiers de synthèse

Permet le report à distance des informations d'alarme et de dérangement. Le tableau de renvoi 8 boucles (NUG31309) permet le renvoi individuel des boucles en alarme.



NUG31312



NUG31313

Référence	Désignation
NUG31305	Boîtier de synthèse
NUG31309	Tableau de renvoi 8 boucles
NUG31312	Boîtier de synthèse US pour CMIS ET/MT
NUG31313	Carte interface CMSI - Bus Int / Ext

- IP 30 ,Coloris gris clair
- Dimensions L x l x h : 125 x 125 x 30 mm
- Consommation : 3 mA
- Équipement : Ronfleur
- Voyant sous tension : vert. NUG31312 : voyant signalisation CMSI
- Voyant veille restreinte : jaune. NUG31312 : pas de voyant
- Voyant dérangement général : jaune
- NUG31309 : 8 voyants rouges d'identification de la boucle en alarme
- NUG31312 : voyant de signalisation US : jaune et rouge
- Acquit sonore : local ou général
- Bouton multifonctions : acquit buzzer, test lampes et buzzer
- Liaison : 2 paires 8/10ème ou 9/10ème de type CR1



NUG31310

#### Renvoi d'alarmes à afficheur

D'une capacité de 96 zones, il permet le report à distance des informations générales ainsi que l'identification en clair des événements. Il affiche les informations feu, dérangement, défaut technique et le numéro de zone en alarme. De plus, pour les tableaux paramétrables, il indique le libellé de la zone en alarme.

Référence	Désignation
NUG31310	Tableau de renvoi afficheur

- IP 30 ,Coloris gris clair
- Dimensions L x l x h : 125 x 125 x 30 mm
- Consommation : 15 mA
- Equipement : Ronfleur
- Voyant sous tension : vert
- Voyant veille restreinte : jaune
- Voyant dérangement général : jaune
- Afficheur LCD
- Acquit sonore : local ou général
- Bouton multifonctions : acquit buzzer, test lampes et buzzer
- Liaison : 2 paires 8/10ème ou 9/10ème de type CR1

#### Tableau de report d'exploitation



NUG31306

Les tableaux de report d'exploitation permettent de reporter des informations de détection (ECS), d'alarme (UGA) et de synthèse liées à l'état de la mise en sécurité (CMSI). Ils sont associés soit à l'ECS (Sensea.EC) soit au CMSI (Sensea.CM)



NUG31314

Référence	Produit	Désignation
NUG31306	TR3000	Tableau de report à afficheur TRE
NUG31314	TR3100	Tableau de report d'exploitation pour CMSI avec information UGA et US

	TR3000	TR3100
<b>Report</b>	Détection et Alarme de l'ECS	UGA/US du CMSI
<b>IP/IK - Coul.</b>	IP30/IK04 : coloris gris clair	
<b>Dimensions</b>	130 x 130 x 30mm	
<b>Tension</b>	10 à 28Vcc	12 à 26 Vcc
<b>Consommation</b>	15mA (veille) / 17,8mA (drgt)	3,5mA (mini) / 15mA (maxi)
<b>Pile</b>	CR1220 3V	6LR61 9V
<b>Autonomie</b>	1 heure	
<b>Afficheur</b>	LCD 24 caractères - Permet affichage zones en alarme et points adressables	non
<b>Acquit sonore</b>	local ou général	local
<b>Boutons</b>	acquit buzzer, test lampes, buzzer	
<b>Câblage</b>	CR1 (CR2 en cheminement technique protégé) 2 paires 8 ou 9/10 <sup>ème</sup>	
<b>Certification NF</b>	TRE 005 A	TRE 020 A

Guide d'Associativité Centrales / Tableaux de Report

Type d'éqt d'Alarme	Centrale	Ref. Centrale	NUG31306	NUG31310	NUG31309	NUG31305	NUG31314	NUG31312
Type 1	Sensea.EC, TSM, ECA	SENSEA EC	✓	✓		✓		
		SENSEA EC 2 MT	✓	✓		✓		
		TSM	✓	✓	✓	✓		
		ECA 200	✓	✓	✓	✓		
		ECA 3000	✓	✓	✓	✓		
		ECA 4000	✓	✓	✓	✓		✓
Type 1	Sensea.CM, CMSI A ET/MT	SENSEA CM		✓		✓	✓	✓
		CMSI A ET/MT				✓ + NUG31313		✓ + NUG31313
Type 2a	CMSI B ET/MT, ECB	CMSI B ET/MT				✓ + NUG31313		✓ + NUG31313
		ECB 200	✓	✓	✓	✓		
		ECB 3000	✓	✓	✓	✓		
		ECB 4000	✓	✓	✓	✓		✓
Type 2b, 3, 4	BAAS Pr, BAAS Ma, BAAS Sa, T4	BAAS PR		✓	✓	✓		
		BAAS Ma	N/A	N/A	N/A	N/A	N/A	N/A
		BAAS Sa	N/A	N/A	N/A	N/A	N/A	N/A
		Type 4	N/A	N/A	N/A	N/A	N/A	N/A

Associé   
  Non associé   
  Non applicable



### Ventouses 200N pour portes coupe-feu

Ventouses permettant le maintien en position ouverte des portes coupe-feu.

ATTENTION ! Ce produit ne constitue pas un dispositif actionné de Sécurité : se renseigner auprès du fabricant de porte coupe-feu pour s'assurer de la compatibilité technique et normative.



NUG30165

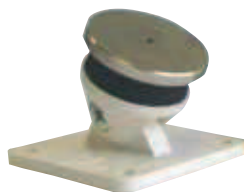
#### Ventouses à Manque de Tension

Raccordées à un CMSI ou à un DAD, ces ventouses permettent le maintien de portes coupe-feu dans des circulations.

Les ventouses sont livrées avec leur contre-plaque.

- Fixation : Murale
- Dimensions L x l x h : 85 x 70 x 41 mm
- Force : 200 N
- Anneau éjecteur de sécurité
- Bouton de délestage
- Consommation (Ventouses 24 V) 0,6 W - 25 mA
- Consommation (Ventouses 48 V) 1,2 W - 25 mA

Référence	Désignation
NUG30165	Ventouse 24 V - 200 N + inter, avec Contre-Plaque articulée et bras orientable
NUG30166	Ventouse 24 V - 200 N + inter + contact position NF avec Contre-Plaque articulée
NUG30167	Ventouse 48 V - 200 N + inter, avec Contre-Plaque articulée et bras orientable
NUG30168	Ventouse 48 V - 200 N + inter + contact position NF avec Contre-Plaque articulée



NUG30162

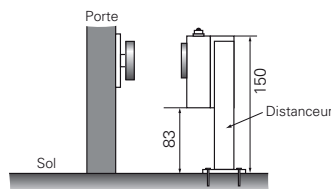
#### Contre-plaques

Associées à des ventouses électromagnétiques, les contre-plaques permettent le maintien des portes coupe-feu.

- Fixation : Sur porte
- Coloris : Blanc
- Dimensions NUG30162 L x l x h : 60 x 60 x 18 mm
- Dimensions NUG30163 L x l x h : 60 x 60 x 52 mm
- Orientation maximum NUG30162 : 15°
- Orientation maximum NUG30163 : 60°

Référence	Désignation
NUG30162	Contre-plaque standard avec amortisseur
NUG30163	Contre-plaque articulée avec bras orientable

NUG30169 en fixation au sol

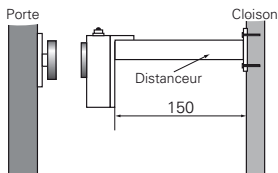


#### Distanceur pour ventouses

Permet de recevoir les ventouses métalliques.

- Fixation : Sol ou mural
- Coloris : Blanc
- Longueur : 150 mm

Référence	Désignation
NUG30169	Distanceur pour ventouses boîtier métallique

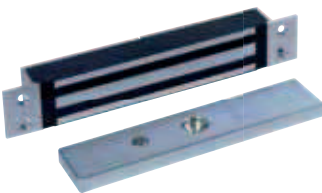


NUG30169 en montage mural

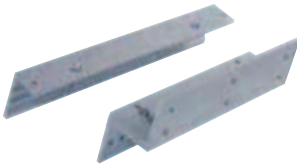
## Ventouses pour issues de secours

Ventouses électro-magnétiques permettant le verrouillage/déverrouillage d'issues de secours.

Existents en version 300 kg ou 550 kg, saillie ou encastrée, avec contre-plaque simple ou double.  
Conformes à la norme NFS 61-937



NUG30193



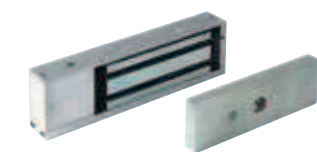
NUG30192

### Ventouses 3000 N

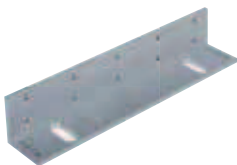
Pour simplifier le montage sur porte affleurante, ajouter l'équerre en L (code NUG30191) pour une porte poussante, l'équerre Z et L (code NUG30192) pour une porte tirante.

- Fonctionnement : A manque de tension
- Alimentation : 24 Vcc / 240 mA
- Force : 3000 N (300 kg)
- Dimensions NUG30193 L x l x h : 229 x 38 x 26
- Dimensions NUG30194 L x l x h : 250 x 48 x 25

Référence	Désignation
NUG30193	Ventouse encastrée pour Issue de Secours - 1 Contre-Plaque - 3000 N - 6 W
NUG30194	Ventouse saillie pour Issue de Secours - 1 Contre-Plaque - 3000 N - 6 W + Voyant et Contrôle de Position
NUG30191	Équerre en L pour Ventouse Issue de Secours 3000 N
NUG30192	Équerre en Z pour Ventouse Issue de Secours 3000 N ou 5500 N



NUG30186



NUG30188

### Ventouses 5500 N

Existents en modèle pour porte simple (code NUG30186) ou double battant (NUG30187). Pour simplifier le montage sur porte poussante affleurante, ajouter l'équerre en L (code NUG30188).

- Fonctionnement : A manque de tension
- Alimentation : 24 Vcc / 240 mA (301 86)  
480 mA (301 87)
- Force : 5500 N (550 kg)
- Dimensions NUG30186 L x l x h : 266 x 76 x 39
- Dimensions NUG30187 L x l x h : 532 x 76 x 39

Référence	Désignation
NUG30186	Ventouse pour Issue de Secours - 1 Contre-Plaque - 5500 N - 6 W + Voyant
NUG30187	Ventouse pour Issue de Secours - 2 Contre-Plaques - 5500 N - 2 x 6 W + Voyant
NUG30188	Équerre en L pour Ventouse Issue de Secours 5500 N
NUG30192	Équerre en Z pour Ventouse Issue de Secours 3000 N ou 5500 N

Attention, pour montage avec la ventouse code NUG30187, doublez le nombre d'accessoires.

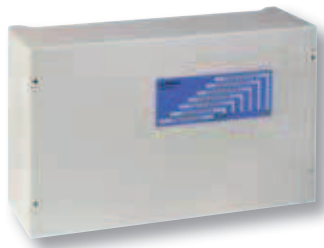


### Alimentations électriques de sécurité

L'Alimentation électrique de Sécurité (AES) fait partie intégrante du Système de Mise en Sécurité Incendie.

Elle permet d'alimenter les Dispositifs Actionnés de Sécurité (DAS) d'un CMSI, les Diffuseurs Sonores ou les Détecteurs Automatiques pour ambiances spécifiques.

Cette alimentation est conforme aux normes NF S 61-940 et EN 54-4/A2.



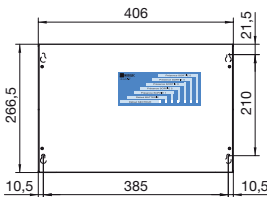
NUG34066

#### AES - 26 et 48 V - NFS 61-940 - EN 54-4/A2

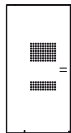
AES équipées d'un convertisseur DC/DC permettant de garantir une tension de sortie constante et stable, même en mode secours.

- équipées d'un convertisseur paramétrable 26 ou 48 V
- Gamme EAS 40 C : puissance utile 40 W
- Gamme EAS 150 C : puissance utile 130 W

Référence	Produit	Désignation
NUG34066	EAS-40C/7Ah	Alimentation AES - 26 ou 48 V - 40 W - 7 Ah - Batterie Pb étanche
NUG34067	EAS-40C/12Ah	Alimentation AES - 26 ou 48 V - 40 W - 12 Ah - Batterie Pb étanche
NUG34071	EAS-150C/7Ah	Alimentation AES - 26 ou 48 V - 130 W - 7 Ah - Batterie Pb étanche
NUG34072	EAS-150C/12Ah	Alimentation AES - 26 ou 48 V - 130 W - 12 Ah - Batterie Pb étanche
NUG34073	EAS-150C/24Ah	Alimentation AES - 26 ou 48 V - 130 W - 24 Ah - Batterie Pb étanche



EAS - 7 et 12 Ah :

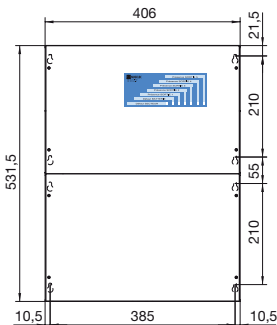


#### AES - 24 V - NFS 61-940 - EN 54-4/A2

Alimentation électrique de sécurité délivrant une tension de sortie de 22 V à 27 V.

- Gamme EAS 40 : puissance utile 50 W
- Gamme EAS 150 : puissance utile 150 W

Référence	Produit	Désignation
NUG34064	EAS-40/7Ah	Alimentation AES - 24 V - 50 W - 7 Ah - Batterie Pb étanche
NUG34065	EAS-40/12Ah	Alimentation AES - 24 V - 50 W - 12 Ah - Batterie Pb étanche
NUG34068	EAS-150/7Ah	Alimentation AES - 24 V - 150 W - 7 Ah - Batterie Pb étanche
NUG34069	EAS-150/12Ah	Alimentation AES - 24 V - 150 W - 12 Ah - Batterie Pb étanche
NUG34070	EAS-150/24Ah	Alimentation AES - 24 V - 150 W - 24 Ah - Batterie Pb étanche



EAS - 24Ah :



#### Maintenance Gamme EAS

Référence	Désignation
NUG38320	Carte convertisseur 26-48 V pour 34066 - 34067 - 34071 - 34072 - 34073
NUG38321	Carte EAS 150 W pour 34068 à 34073
NUG38322	Carte EAS 40 W pour 34064 à 34067
NUG38325	Platine avec Carte EAS 150 W et convertisseur pour 34071 à 34073
NUG38326	Platine avec Carte EAS 40 W et convertisseur pour 34066 et 34067

#### Caractéristiques des Alimentations EAS

	Modèles 26 V - 48 V	Modèles 24 V
<b>CARACTÉRISTIQUES MÉCANIQUES</b>		
Boîtier	Aluminium - IP 30 / IK 04	
Coloris	Gris clair	
Dimensions L x l x h	406 x 266,5 x 135 mm (modèles 7 et 12 Ah) - 406 x 531,5 x 135 mm (modèle 24 Ah)	
<b>CARACTÉRISTIQUES ÉLECTRIQUES</b>		
Tension Alimentation	230 V - 50/60 Hz	
Classe	I	
Batteries	Plomb Étanche 24 Vcc	
Alimentation régulée	Oui	Non
<b>SIGNALISATION</b>		
Signalisation «Sous Tension»	Voyant vert	
Signalisation «Défaut Secteur»	Voyant jaune - OF - 1 A / 30 Vcc	
Signalisation «Défaut Batterie»	Voyant jaune - OF - 1 A / 30 Vcc	
Signalisation «Présence Sortie»	1 voyant vert par sortie utilisation	
<b>SORTIES</b>		
Sortie confort temporisée 10 min	1	1
Sortie utilisation 26 ou 48 V	2	0
Sortie utilisation 24 V	3	5
Puissance totale utile	40 W pour EAS 40 C - 130 W pour EAS 150 C	50 W pour EAS 40 - 150 W pour EAS 150
<b>CARACTÉRISTIQUES NORMATIVES</b>		
Normes de référence	NF S 61-940 et EN 54-4	

## Alimentations électriques 12 V ou 24 V



NUG34040

## Alimentations secourues CSN 12 V ou 24 V

L'alimentation électrique série CSN est idéale pour alimenter des Dispositifs Actionnés de Sécurité à Manque de Tension.

- Tension d'alimentation 230 V 50/60 Hz - classe I
- Coffret mural métallique
- Batterie Plomb étanche
- Débit permanent
- Tension d'utilisation régulée et filtrée
- Sortie protégée contre les courts-circuits
- Dimensions (L x l x P) : 280 x 215 x 135 mm

Référence	Produit	Puissance	Batteries	Autonomie
NUG34040	CSN 12/3PB21	36 W (12 V)	2,1 Ah	0,3 h
NUG34042	CSN 12/3PB70	36 W (12 V)	7 Ah	1,5 h
NUG34044	CSN 24/2PB21	48 W (24 V)	2,1 Ah	0,5 h
NUG34046	CSN 24/2PB70	48 W (24 V)	7 Ah	2 h
NUG34047	CSN 24/2PB120	48 W (24 V)	12 Ah	5 h



NUG34021 / NUG34022

## Alimentations secourues CP 24 V

L'alimentation secourue CP permet d'alimenter en 24 V des dispositifs tels que des portes électriques, des automatismes, ou des systèmes de contrôle d'accès.

- Tension d'alimentation 230 V 50/60 Hz - classe I
- Coffret mural en aluminium anodisé livré avec 2 équerres de fixation
- Batterie Plomb étanche protégée en tension basse
- Débit permanent
- Dimensions (L x l x P) : 360 x 400 x 150 mm

Référence	Produit	Puissance	Batteries	Autonomie
NUG34021	CP 24/7/4	90 W	7 Ah	1 h
NUG34022	CP 24/14/8	200 W	14 Ah	1 h

### Alimentations électriques de sécurité

Conformément aux normes en vigueur, le DAD BC6 permet, par exemple, de commander la fermeture des portes CF de communication entre la surface de vente et les réserves de magasins.

Il est parfaitement adapté pour commander l'ouverture d'exutoires de désenfumage dans des cages d'escaliers de bâtiments d'habitation de 3<sup>ème</sup> famille A.



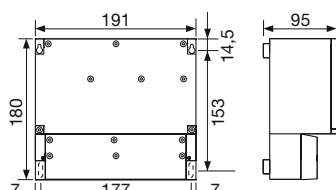
#### DAD-Détecteur Autonome Déclencheur BC 6 - Secouru

- Sortie utilisation 6 W / 26 Vcc.
- Réarmement à distance.
- Chargeur régulé et contrôlé.
- Secouru.

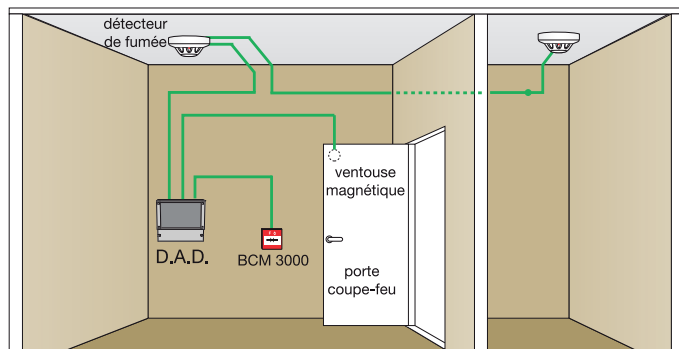
- DAD conçu et certifié suivant la norme NF S 61-961 de septembre 2007
- Une boucle de Déclencheurs Manuels
- Une ligne de Détection Automatique
- Une sortie DAS Manque de Tension

Référence	Produit	Désignation
NUG31141	BC6-S	DAD BC6 secouru

NUG31141



### Principe de fonctionnement



Voir p.244



Voir p.239

### Périphériques associés

Référence	Produit	Désignation
NUG30246	DOFS 3000	Détecteur optique de fumée Conventionnel S3000
NUG30255		Socle

Référence	Produit	Désignation
NUG30342A	BCM 3000	Boîtier de commande Manuel NF SSI désenfumage / compartimentage

### Caractéristiques techniques

CARACTÉRISTIQUES MÉCANIQUES	
Boîtier	IP 40
Coloris	Gris clair
Dimensions L x l x h	191 x 180 x 95 mm
CARACTÉRISTIQUES ÉLECTRIQUES	
Tension Alimentation / Classe	230 V - 50/60 Hz / Classe II
Batterie	1 batterie 12 Vcc 4 Ah
Autonomie	4 h
ENTRÉE	
Ligne déclencheurs manuels	1 (2 Déclencheurs maxi)
Ligne détection automatique	1 (2 détecteurs maximum)
Réarmement à distance	OUI
SORTIES	
Contact d'asservissement	1 contact OF - 1 A / 30 Vcc
Sortie d'utilisation DAS (3 DAS maximum)	6 W / 26 Vcc
DIVERS	
Voyant veille	vert
Réarmement	oui
CARACTÉRISTIQUES NORMATIVES	
Normes de référence	NF S 61-961 de septembre 2007
Numéro de certification	Secouru : DAD 016C

#### Le saviez-vous ?

Le nombre maximum d'organes asservis à un même DAD ne peut être supérieur à trois. Le nombre maximum de détecteurs ou de déclencheurs manuels raccordés à un même DAD ne peut être supérieur à deux. Les DAD ne peuvent en aucun cas être utilisés pour la commande d'alarme d'évacuation ou tout dispositif d'extinction automatique (norme NF S 61-961).

## Coffrets Autonomes Déclencheurs

Attention : NON NF



NUG31143



NUG31144

**Attention !**

Le nombre maximum d'organes asservis à un même DAD ne peut être supérieur à trois. Le nombre maximum de détecteurs ou de déclencheurs manuels raccordés à un même DAD ne peut être supérieur à deux.

Les DAD ne peuvent en aucun cas être utilisés pour la commande d'alarme d'évacuation ou tout dispositif d'extinction automatique (norme NF S 61-961).

**CAD-Coffret Autonome Déclencheur Non Secouru**

Référence	Produit	Désignation
NUG31143	CAD	CAD non secouru
NUG31144	CAD S	CAD secouru

**CAD-Coffret Autonome Déclencheur Secouru**

Coffret Autonome Déclencheur secouru équipé de 2 batteries étanches 12 Vcc / 1,2 Ah.

**Caractéristiques des CAD**

CARACTÉRISTIQUES MÉCANIQUES	
Boîtier	Plastique
Coloris	Gris clair
Dimensions L x l x h	280 x 120 x 73 mm
CARACTÉRISTIQUES ÉLECTRIQUES	
Tension Alimentation / Classe	230 V - 50/60 Hz / Classe II
Batterie (dans référence 311 44)	1,2 Ah
ENTRÉES	
Ligne déclencheurs manuels	OUI
Ligne détection automatique	OUI (10 détecteurs maximum)
Réarmement à distance	OUI
SORTIES	
Circuit de commande à émission de tension	Trains d'impulsions avec surveillance de ligne
Circuit de commande à manque de tension	OUI
Contact d'asservissement	1 contact OF - 2 A / 30 Vcc
Sortie utilisation DAS	6 W / 26 Vcc
DIVERS	
Voyant veille	OUI
Voyant alarme	OUI
Voyant dérangement	OUI
Réarmement	Bouton de réarmement ou à distance

## Dispositif Adaptateur de Commande

Le DAC EE permet de piloter des Dispositifs Actionnés de Sécurité (DAS); ces derniers sont obligatoirement à rupture de tension (sous 24V ou 48V).

Le DAS est piloté et alimenté à travers le DAC.



NUG31330

**Dispositif Adaptateur de Commande**

Selon la configuration souhaitée, l'alimentation des DAS se fait directement depuis une Alimentation électrique de Sécurité (AES) ou en sortie d'un Détecteur Autonome Déclencheur (DAD). La tension d'alimentation peut être soit à rupture, soit à émission. La commande se fait soit via un BCM (Boîtier de Commande Manuelle), soit par une voie d'émission de CMSI ou via un contact sec.

La sortie DAS ne peut commander qu'une seule fonction dans la limite des caractéristiques techniques.

Le matériel est composé d'une carte électronique sur laquelle sont connectés les câbles d'entrées et sorties. Elle est équipée de cavaliers permettant de choisir la configuration selon l'utilisation.

Cette carte est montée dans un boîtier doté d'un IP42.

**Caractéristiques des DAC**

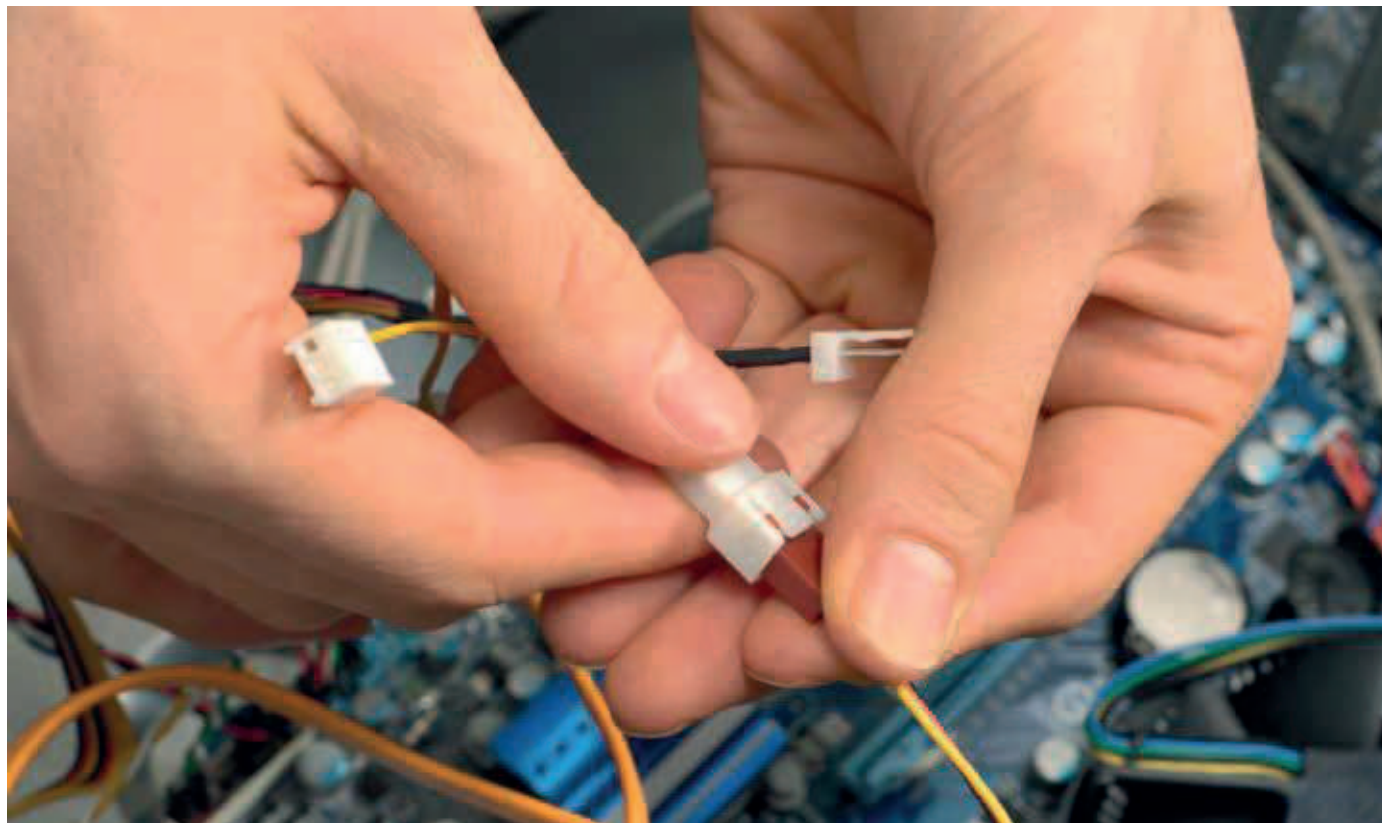
Tension Entrée de télécommande	De 24 à 48 V
Tension Entrée d'alimentation rupture	De 24 à 48 V
Tension Entrée d'alimentation émission	De 24 à 48 V
Tension Sortie DAS	De 24 à 48 V
Puissance Entrée d'alimentation et Sortie DAS sous 24V	192 W
Puissance Entrée d'alimentation et Sortie DAS sous 48V	96 W
Humidité relative	95 % maximum
Diamètre externe du câble «Alim.» et «TELECOM»	7.5 à 13 mm
Diamètre externe du câble «DAS»	5 à 10 mm
Entraxe de perçage	63 x 113 mm
Dimensions	Boîtier seul : 130 x 80 x 61 mm Boîtier hors tout : 160 x 130 x 61 mm
Poids	0.190 kg
Norme Électrique	TBTS - Classe III
Indice de Protection	IP 42 IK 08

Référence	Désignation
NUG31330	Dispositif Adaptateur de Commande Électrique/Électrique



## SSI Catégorie A : équipement d'Alarme de Type 1

4



**Les pages qui suivent vous guideront dans les choix des références destinées à la maintenance des systèmes installés.**

**Services et maintenance : une offre complète**

Grâce à son environnement Service, Eaton est votre partenaire de la conception à la maintenance de vos installations de sécurité. Tout comme nos produits, nos services répondent aux normes en vigueur sur le marché et constituent la garantie d'un fonctionnement optimal de vos installations.

**Nos atouts Services :**

- La maîtrise et l'expertise d'un fabricant d'équipement de sécurité
- Une certification Service APSAD pour l'installation et la maintenance de vos systèmes Incendie
- L'expérience d'un spécialiste de la sécurité des biens et des personnes depuis plus de 30 ans
- Un réseau de techniciens terrain réparti sur toute la France
- Des équipes Support formées et qualifiées

Dans le cadre de la maintenance de vos installations équipées de nos produits, nous proposons une large gamme de produits dédiés, allant de la carte électronique aux boîtiers en passant par les batteries de rechange.



#### Maintenance des Centrales TSM

Les centrales de la gamme TSM sont devenues obsolètes très récemment. La section de maintenance qui suit leur est dédiée. Elle vous permettra de faire les bons choix pour maintenir les installations existantes mais aussi pour basculer, selon vos besoins, vers d'autres gammes : centrales conventionnelles (gamme ECA) ou adressables (gamme Sensea).



#### Maintenance des Détecteurs

Nos gammes de détecteurs S90, S97 et S2000 sont obsolètes depuis de nombreuses années. Elles ont été remplacées par les gammes S3000 (conventionnelle) et A3000 (adressable). Néanmoins, nous vous proposons des solutions de maintenance pour des installations équipées avec ces anciennes gammes. Des pages dédiées vous guideront dans les choix à faire selon les configurations.



#### Liste de références (guide)

Afin de faciliter le choix des produits nécessaires à la maintenance de nos équipements de détection et alarme incendie, vous trouverez dans les pages suivantes des tableaux de références liées à nos différentes gammes de centrales.

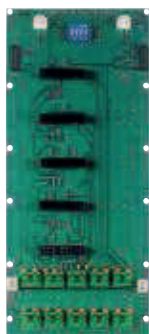
# 4.3.1 Maintenance des TSM

## Maintenance des TSM

### ECS - TSM évolution : les cartes

Toutes les cartes électroniques de la gamme TSM (cartes 5 connecteurs, cartes de détection, cartes frontales) existent dorénavant en version de maintenance pour l'entretien et les extensions de votre Système de Détection.

4



NUG38645

#### Maintenance Carte mère 5 connecteurs

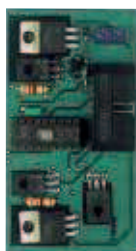
Carte permettant le raccordement des lignes ainsi que l'embrochage de 5 cartes de détection (NUG31039 ou NUG31088).

- Disposition : prend 1 emplacement de fond
- Quantité : 6 cartes maximum

Référence	Désignation
-----------	-------------

NUG38645	Maintenance Carte mère 5 connecteurs
----------	--------------------------------------

*Remplace la carte mère NUG31045*



NUG38639

#### Maintenance Carte de détection 2 boucles conventionnelles

Embrochable sur carte mère 5 connecteurs (code NUG31045), cette carte permet de gérer 2 boucles de 32 détecteurs automatiques d'incendie ou 32 déclencheurs manuels conventionnels. Ne pas mixer sur une même boucle les déclencheurs manuels et les détecteurs automatiques.

- Disposition : prend 1 connecteur sur la carte mère 5 connecteurs
- Quantité : 30 cartes maximum (si centrale équipée de 6 cartes mères 5 connecteurs)

Référence	Désignation
-----------	-------------

NUG38639	Maintenance Carte 2 boucles de détection conventionnelles
----------	-----------------------------------------------------------

*Remplace la carte de détection 2 boucles conventionnelles NUG31039*



NUG38088

### Maintenance Carte de détection 64 points adressables A3000

Embrochable sur carte mère 5 connecteurs (code NUG31045), cette carte permet de gérer 2 lignes non rebouclées de 32 points ou une ligne rebouclée de 64 points (Déclencheurs Manuels ou/et Détecteur Automatiques A3000 adressables).

- Disposition : prend 1 connecteur sur la carte mère 5 connecteurs
- Quantité : 8 cartes maximum

Référence	Désignation
-----------	-------------

NUG38088	Maintenance Carte 64 points adressables A3000
----------	-----------------------------------------------

Remplace la carte de détection 64 points adressables NUG31088



NUG38661

### Maintenance Carte frontale UGA

- Disposition : prend 1 emplacement de face avant
- Quantité : 10 cartes maximum

Carte permettant la gestion de l'évacuation du bâtiment.

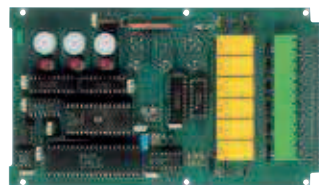
#### Caractéristiques

- 6 boutons : évacuation générale, acquit processus, veille générale ou restreinte, contact en ou hors service, diffuseurs sonores en ou hors service, UGA en ou hors service
- 7 voyants : évacuation générale, alarme, veille restreinte, diffuseurs sonores hors service, contacts auxiliaires hors service, UGA hors service, défaut circuit diffuseurs sonores
- Entrée pour AES externe (indépendance fonctionnelle)
- Contact auxiliaire d'asservissement OF 2 A / 30 VCC
- Sortie diffuseurs sonores 24 V : 1,5 A maximum (prévoir obligatoirement une alimentation AES externe)
- Conformité : NF S 61-936

Référence	Désignation
-----------	-------------

NUG38661	Maintenance Carte frontale UGA
----------	--------------------------------

Remplace la carte frontale UGA NUG31061



NUG38047

### Maintenance Carte frontale CMSI

- Disposition : prend 1 emplacement de face avant
- Quantité : 1 carte maximum

Centralisateur de Mise en Sécurité Incendie de type A (CMSI) s'intégrant dans une TSM Évolution. Permet la télécommande automatique ou manuelle de Dispositifs Actionnés de Mise en sécurité (DAS) à manque de tension (portes coupe feux par exemple).

#### Caractéristiques

- 1 zone de mise en sécurité
- 3 lignes de télécommande à manque de tension (2 contacts OF – 2A/30 Vcc par ligne)
- Conformité : NF S 61-934

Référence	Désignation
-----------	-------------

NUG38047	Maintenance Carte frontale CMSI
----------	---------------------------------

Remplace la carte frontale CMSI NUG31047

# 4.3.1 Maintenance des TSM

Guide de choix

## Maintenance et Service TSM pour les Systèmes Installés

4

### Solutions dans la Gamme TSM

### Centrales

<b>TSM100</b>	<b>NUG31050</b>	<p>Tableau 256 points sans UGA pré-équipé de :</p> <ul style="list-style-type: none"><li>- 1 alimentation et ses batteries pour 256 points</li><li>- 1 carte mère 5 connecteurs</li></ul> <p>Possibilité d'ajouter :</p> <ul style="list-style-type: none"><li>- 5 cartes 2 boucles de détection conventionnelle</li><li>- jusqu'à 2 cartes UGA</li><li>- jusqu'à 1 carte CMSI</li></ul>
<b>TSM210</b>	<b>NUG31052</b>	<p>Tableau 256 points avec UGA pré-équipé de :</p> <ul style="list-style-type: none"><li>- 1 alimentation et ses batteries pour 256 points</li><li>- 2 cartes mères 5 connecteurs</li><li>- 1 carte UGA (sans AES)</li></ul> <p>Possibilité d'ajouter :</p> <ul style="list-style-type: none"><li>- 1, 2 ou 4 carte(s) 2 boucles de détection conventionnelle</li><li>- 3 cartes optionnelles</li></ul>
<b>TSM310</b>	<b>NUG31054</b>	<p>Tableau 256 points avec UGA et CMSI pré-équipé de :</p> <ul style="list-style-type: none"><li>- 1 alimentation et ses batteries pour 256 points</li><li>- 2 cartes mères 5 connecteurs</li><li>- 1 carte UGA (ajouter AES)</li><li>- 1 carte CMSI à manque de tension 1 zone de sécurité comportant 3 lignes</li></ul> <p>Possibilité d'ajouter :</p> <ul style="list-style-type: none"><li>- 1, 2 ou 4 carte(s) 2 boucles de détection conventionnelle</li><li>- 2 cartes optionnelles</li></ul>
<b>CONFIGURABLE TSM 105.2 à 130.2</b>	<b>NUG31055 à NUG31060</b>	<p>Tableau 512 points 2 boîtiers pré-équipé de :</p> <ul style="list-style-type: none"><li>- 1 alimentation et batteries pour 512 points</li></ul> <p>Possibilité d'ajouter jusqu'à :</p> <ul style="list-style-type: none"><li>- 1 à 6 cartes mères 5 connecteurs</li><li>- 5 à 30 cartes de détection conventionnelle</li><li>- 5 cartes Frontales UGA</li><li>- 1 carte frontale CMSI</li></ul>



## Codes de Maintenance et Prestations de Service

<b>NUG31125</b>	Maintenance carte 4 départs sirènes
<b>NUG32077</b>	Maintenance carte 10 relais
<b>NUG32075</b>	Maintenance carte 16 défauts techniques
<b>NUG38224</b>	Maintenance carte Gestion
<b>NUG38270</b>	Maintenance carte alimentation avec CPD
<b>NUG38271</b>	Maintenance carte alimentation sans CPD
<b>NUG38374</b>	Maintenance carte module CPD
<b>NUG38645</b>	Maintenance carte 5 connecteurs
<b>NUG38047</b>	Maintenance carte frontale CMSI 3 lignes MT
<b>NUG38661</b>	Maintenance carte UGA
<b>NUG38088</b>	Maintenance carte 64 pts ADR A3000
<b>NUG38638</b>	Maintenance carte 64 pts ADR A2000 et linéaire
<b>NUG38639</b>	Maintenance Carte 2 boucles de détection conventionnelle
<b>NUG38444</b>	Batterie pb 12V-7Ah
<b>NUG31104</b>	Boîtier auxiliaire avec face avant vierge
<b>NUG31120</b>	Rack 19 pouces
<b>NUG31121</b>	Réhausse
<b>AET0126700</b>	Lexan afficheur
<b>AET0126600</b>	Lexan fonction
<b>AET0117600</b>	Lexan UGA
<b>AET7374200</b>	Lexan CMSI
<b>AET0126900</b>	Lexan vierge
<b>AET0126800</b>	Lexan de séparation
<b>SER81203</b>	Mise en service TSM évolution
<b>SER81220</b>	Mise en service TSM évolution 0-50
<b>SER81221</b>	Mise en service TSM évolution 50-150
<b>SER81222</b>	Mise en service TSM évolution 150+
<b>SER81223</b>	Mise en service TSM évolution + CMSI interne 0-50
<b>SER81224</b>	Mise en service TSM évolution + CMSI interne 50-150
<b>SER81225</b>	Mise en service TSM évolution + CMSI interne 150+





# 4.3.1 La maintenance des TSM

Obsolescence Gamme TSM

## Évoluer de la gamme TSM vers les gammes Actives

4

### Solutions TSM utilisées en Mode Conventionnel

ECS	TSM 100 NUG31050	<b>Tableau 256 points sans UGA pré-équipé de :</b> - 1 alimentation et ses batteries pour 256 points - 1 carte mère 5 connecteurs	<b>Possibilité d'ajouter :</b> - 5 cartes 2 boucles de détection conventionnelle - jusqu'à 2 cartes UGA - jusqu'à 1 carte CMSI
ECS + UGA	TSM210 NUG31052	<b>Tableau 256 points avec UGA pré-équipé de :</b> - 1 alimentation et ses batteries pour 256 points - 2 cartes mères 5 connecteurs - 1 carte UGA (sans AES)	<b>Possibilité d'ajouter :</b> - 1, 2 ou 4 carte(s) 2 boucles de détection conventionnelle - 3 cartes optionnelles
ECS + UGA + CMSI intégré	TSM310 NUG31054	<b>Tableau 256 points avec UGA et CMSI pré-équipé de :</b> - 1 alimentation et ses batteries pour 256 points - 2 cartes mères 5 connecteurs - 1 carte UGA (ajouter AES) - 1 carte CMSI à manque de tension - 1 zone de sécurité comportant 3 lignes	<b>Possibilité d'ajouter :</b> - 1, 2 ou 4 carte(s) 2 boucles de détection conventionnelle - 2 cartes optionnelles
ECS CONFIGURABLE	TSM 100.2 à 130.2 NUG31055 à NUG31060	<b>Tableau 512 points 2 boîtiers pré-équipé de :</b> - 1 alimentation et batteries pour 512 points	<b>Possibilité d'ajouter jusqu'à :</b> - 1 à 6 carte(s) mères 5 connecteurs - 5 à 30 cartes de détection conventionnelle - 5 cartes frontales UGA - 1 carte frontale CMSI

### Solutions TSM utilisées en Mode Adressable

ECS	TSM 100 NUG31050	<b>Tableau 256 points sans UGA pré-équipé de :</b> - 1 alimentation et ses batteries pour 256 points - 1 carte mère 5 connecteurs	<b>Possibilité d'ajouter :</b> - 5 cartes 64 points de détection adressable - jusqu'à 2 cartes UGA - jusqu'à 1 carte CMSI
ECS + UGA	TSM210 NUG31052	<b>Tableau 256 points avec UGA pré-équipé de :</b> - 1 alimentation et ses batteries pour 256 points - 2 cartes mères 5 connecteurs - 1 carte UGA (sans AES)	<b>Possibilité d'ajouter :</b> - 8 cartes 64 points de détection adressable - 3 cartes optionnelles
ECS + UGA + CMSI	TSM310 NUG31054	<b>Tableau 256 points avec UGA et CMSI pré-équipé de :</b> - 1 alimentation et ses batteries pour 256 points - 2 cartes mères 5 connecteurs - 1 carte UGA (ajouter AES) - 1 carte CMSI à manque de tension - 1 zone de sécurité comportant 3 lignes	<b>Possibilité d'ajouter :</b> - 8 cartes 64 points de détection adressable - 2 cartes optionnelles
ECS CONFIGURABLE	TSM 100.2 à 130.2 NUG31055 à NUG31060	<b>Tableau 512 points 2 boîtiers pré-équipé de :</b> - 1 alimentation et batteries pour 512 points	<b>Possibilité d'ajouter jusqu'à :</b> - 1 à 6 carte(s) mères 5 connecteurs - 5 à 30 cartes de détection adressable - 5 cartes frontales UGA - 1 carte frontale CMSI

**Solutions équivalentes - Gamme ECA**

	<p>Basculer en solution adressable - Voir gamme Sensea ou bien                  Choisir une solution conventionnelle avec UGA (voir ci-dessous)</p>
<p><b>NUG31020</b>  <b>NUG31021</b>  <b>NUG31023</b></p>	<p><b>ECA 200 équipée de :</b></p> <ul style="list-style-type: none"> <li>- 2, 4 ou 8 boucles de détection de 32 points</li> <li>- UGA 1 zone d'alarme</li> <li>- Alimentation et batteries intégrées</li> </ul> <p><b>Possibilité d'ajouter 1 carte optionnelle</b></p>
<p><b>NUG31071</b></p>	<p><b>ECA 3008 équipée de :</b></p> <ul style="list-style-type: none"> <li>- 8 boucles de détection de 32 points</li> <li>- UGA 1 zone d'alarme</li> <li>- CMSI 2 zones à manque de tension (sans alimentation)</li> </ul> <p><b>Possibilité d'ajouter 1 carte optionnelle</b></p>
<p><b>NUG31067</b></p>	<p><b>ECA 4008 équipée de :</b></p> <ul style="list-style-type: none"> <li>- 8 boucles de détection de 32 points</li> <li>- UGA 1 zone d'alarme</li> <li>- CMSI 4 zones à émission et à manque de tension (sans AES)</li> </ul> <p><b>Possibilité d'ajouter 1 carte optionnelle</b></p>

**Options**

<p><b>NUG31126</b>  <b>NUG32077</b>  <b>NUG31064</b></p>	<p>Carte 4 relais OF - 1A/30 Vcc                  Carte 10 relais OF - 30 Vcc                  Carte 2 départs sirènes</p>
<p><b>NUG31126</b>  <b>NUG32077</b>  <b>NUG31064</b></p>	<p>Carte 4 relais OF - 1A/30 Vcc                  Carte 10 relais OF - 30 Vcc                  Carte 2 départs sirènes</p>
	<p>Pas de carte optionnelle pour l'ECA4008</p>

Basculer en solution adressable - Voir gamme Sensea

**Solutions équivalentes - Gamme SENSEA**

<p><b>SENSEA</b></p>	<p><b>SENSEA configurable avec :</b></p> <ul style="list-style-type: none"> <li>- 1 boîtier simple unité</li> <li>- 1 carte 256 points de détection</li> <li>- 1 kit simple alimentation de sécurité 60W + batteries</li> </ul>
<p><b>NUG31500</b></p>	<p><b>SENSEA256.EC équipée :</b></p> <ul style="list-style-type: none"> <li>- 1 carte de détection de 256 points</li> <li>- 1 UGA pour une zone d'alarme</li> <li>- 1 Kit simple alimentation de sécurité 60W + batteries</li> </ul>
<p><b>NUG31510</b></p>	<p><b>SENSEA256.EC. 2 MT équipée :</b></p> <ul style="list-style-type: none"> <li>- 1 carte de détection de 256 points</li> <li>- 1 UGA pour une zone d'alarme</li> <li>- 1 carte CMSI 2 MT</li> <li>- 1 kit simple alimentation de sécurité 60W + batteries</li> </ul>
<p><b>SENSEA</b></p>	<p><b>SENSEA configurable avec possibilité d'avoir jusqu'à :</b></p> <ul style="list-style-type: none"> <li>- 1 boîtier de 1 à 6 unités</li> <li>- 8 cartes de détection de 256 points</li> <li>- 4 cartes de signalisation UGA 2 zones d'alarme</li> <li>- 8 cartes borniers UGA pour une zone d'alarme</li> <li>- 1 carte CMSI 2 MT</li> <li>- 1 Kit simple alimentation de sécurité 60W + batteries</li> </ul>

**Options**

<p><b>NUG31530</b>  <b>NUG31535</b>  <b>NUG31536</b>  <b>NUG31551</b></p>	<p>Carte 256 points adressable A3000                  Carte de signalisation UGA 2 zones d'alarme                  Carte borniers UGA pour une zone d'alarme                  Kit double alimentation de sécurité 150W</p>
<p><b>NUG31537</b>  <b>Sensea.CM</b></p>	<p>Carte CMSI Conventionnel 2 MT (interne à l'ECS)                  CMSI adressable (externe)</p>
<p><b>NUG31530</b>  <b>NUG31536</b></p>	<p>Carte 256 points adressable A3000 (supplémentaire)                  Carte borniers UGA pour une zone d'alarme (supplémentaire)</p>
<p><b>NUG31537</b>  <b>Sensea.CM</b></p>	<p>Carte CMSI Conventionnel 2 MT (interne à l'ECS)                  CMSI Adressable (externe)</p>
<p><b>NUG31530</b>  <b>NUG31536</b></p>	<p>Carte 256 points adressable A3000 (supplémentaire)                  Carte borniers UGA pour une zone d'alarme (supplémentaire)</p>
<p><b>NUG31530</b>  <b>NUG31535</b>  <b>NUG31536</b>  <b>NUG31551</b></p>	<p>Carte 256 points adressable A3000                  Carte de signalisation UGA 2 zones d'alarme                  Carte borniers UGA pour une zone d'alarme                  Kit double alimentation de sécurité 150W</p>
<p><b>NUG31537</b>  <b>Sensea.CM</b></p>	<p>Carte CMSI Conventionnel 2 MT (interne à l'ECS)                  CMSI Adressable (externe)</p>

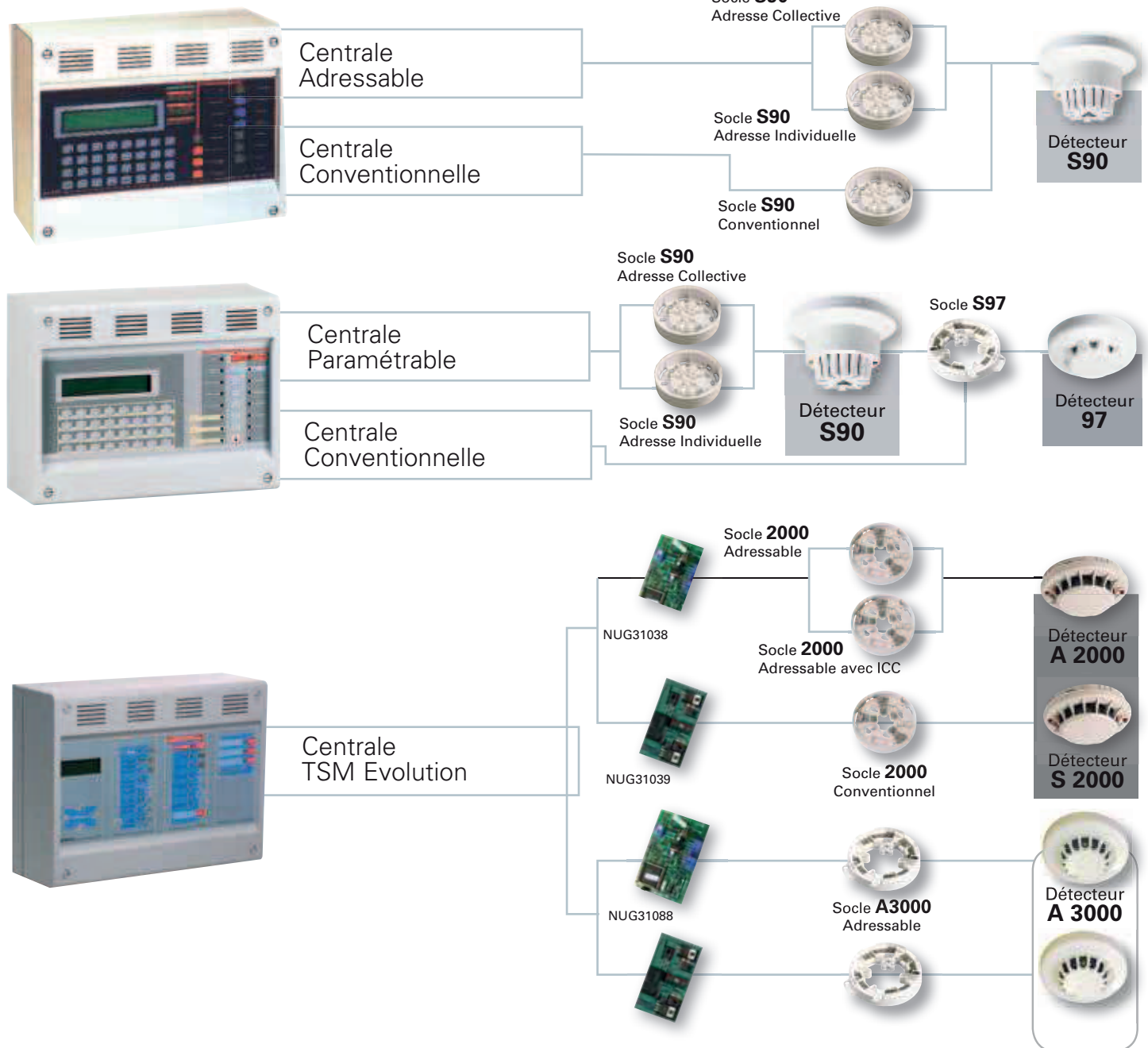
# 4.3.2 Maintenance des détecteurs

Compatibilité Centrales / Détecteurs

## Compatibilité Centrales / Détecteurs

Il est à noter que les détecteurs ioniques usagés doivent impérativement être retournés au fabricant après utilisation dans le respect des obligations liées aux produits contenant des radio-éléments. Détenteur du label Qualdion\*, nous sommes en mesure de vous aider et vous guider dans ce processus. N'hésitez pas à nous consulter pour de plus amples renseignements.

\*Le Label Qualdion délivré par le LNE (Laboratoire Nationale de métrologie et d'Essais) identifie les professionnels qualifiés pour le démantèlement des détecteurs ioniques.



### Détecteurs S90

Prévoir une destruction des détecteurs ioniques en cas d'équivalence en gamme 3000.

Le remplacement du socle et du détecteur en gamme 3000 nécessite le recâblage des socles.

Ancien Code	Référence	Désignation	Code de maintenance / Recyclage	Technologie	Equiv. gamme 3000	Compatibilité avec les tableaux NUGELEC
102610	DIFS90	Détecteur Ionique de Fumée S90	381 56 (détecteur) + 381 67 (avoir)	Conventionnelle	NUG30246 (détecteur) + NUG30255 (socle) + NUG38145 (destruction)	Tableaux conventionnels + DAD
102611	DTVS90	Détecteur thermovélocimétrique S90	-	Conventionnelle	NUG30247 (détecteur) + NUG30255 (socle)	Tableaux conventionnels + DAD
102615	DTSS90	Détecteur thermostatique S90	-	Conventionnelle	NUG30248 (détecteur) + NUG30255 (socle)	Tableaux conventionnels + DAD
102600		Socle S90 conventionnel	NUG30090	Conventionnelle	-	Tableaux conventionnels + DAD
102610	DIFS90	Détecteur Ionique de Fumée S90	-	Adressable	302 46 (détecteur) + 381 42(socle) + 38655 (adaptateur) + 38145 (destruction)	Tableaux Adressables (codes 140208, 210, 304, 316, 317)
102611	DTVS90	Détecteur thermovélocimétrique S90	-	Adressable	302 47 (détecteur) + 381 42 (socle) + 38655 (adaptateur)	Tableaux Adressables (codes 140208, 210, 304, 316, 317)
102615	DTSS90	Détecteur thermostatique S90	-	Adressable	302 48 (détecteur) + 381 42 (socle) + 38655 (adaptateur)	Tableaux Adressables (codes 140208, 210, 304, 316, 317)
102606		Socle S90 avec adresse individuelle	NUG38126	Adressable 90	-	Tableaux Adressables (codes 140208, 210, 304, 316, 317)
102607		Socle S90 avec adresse collective	NUG38127	Adressable 90	-	Tableaux Adressables (codes 140208, 210, 304, 316, 317)

### Détecteurs S97

Prévoir une destruction des détecteurs ioniques en cas d'équivalence en gamme 3000.

Les adaptateurs et kit d'adaptation permettent une installation sans recâblage.

Ancien Code	Référence	Désignation	Code de maintenance / Recyclage	Technologie	Equiv. gamme 3000	Compatibilité avec les tableaux NUGELEC
30115	DIFS97	Détecteur Ionique de Fumée S97 conventionnel	-	Conventionnelle	38646 (kit détecteur + adaptateur) + NUG38145 (destruction)	Tableaux conventionnels + DAD
30116	DTVS97	Détecteur thermovélocimétrique S97 conventionnel	-	Conventionnelle	38647 (kit détecteur + adaptateur )	Tableaux conventionnels + DAD
30117	DTSS97	Détecteur thermostatique S97 conventionnel	-	Conventionnelle	38648 (kit détecteur + adaptateur )	Tableaux conventionnels + DAD
30118	DOFS97	Détecteur optique de fumée S97 conventionnel	-	Conventionnelle	38646 (kit détecteur + adaptateur )	Tableaux conventionnels + DAD
30119	DIFP97	Détecteur Ionique de Fumée S97 paramétrable	-	Paramétrable	30246 (détecteur) + 38655 (adaptateur) + 38145 (destruction)	Tableaux Paramétrables (codes 31100, 03, 15, 16, 17)
30120	DTSP97	Détecteur thermique S97 paramétrable	-	Paramétrable	30247 (détecteur) + 38655 (adaptateur)	Tableaux Paramétrables (codes 31100, 03, 15, 16, 17)
30121	DOFP97	Détecteur optique de fumée S97 paramétrable	-	Paramétrable	30246 (détecteur) + 38655 (adaptateur)	Tableaux Paramétrables (codes 31100, 03, 15, 16, 17)
30110		Socle S97	NUG38142	Conv. et Param.	-	Tableaux Conventionnels et Paramétrables

### Détecteurs S2000

Prévoir une destruction des détecteurs ioniques en cas d'équivalence en gamme 3000.

Le remplacement du socle et du détecteur en gamme 3000 nécessite le recâblage des socles.

Ancien Code	Référence	Désignation	Code de maintenance / Recyclage	Technologie	Equiv. gamme 3000	Compatibilité avec les tableaux NUGELEC
30210	DIFS2000	Détecteur Ionique de Fumée S2000 conventionnel	NUG38116 (détecteur) + NUG381 65 (avoir)	Conventionnelle	30246 (détecteur) + 30255(socle) + NUG38145 (destruction)	Tableaux conventionnels
30211	DTVS2000	Détecteur thermovélocimétrique S2000 conventionnel	-	Conventionnelle	30247 (détecteur) + 30255 (socle)	Tableaux conventionnels
30212	DTSS2000	Détecteur thermostatique S2000 conventionnel	-	Conventionnelle	30248 (détecteur) + 30255(socle)	Tableaux conventionnels
30213	DOFS2000	Détecteur optique de Fumée S2000 conventionnel	-	Conventionnelle	30246 (détecteur) + 30255(socle)	Tableaux conventionnels
30200 et 30201		Socles pour S2000 conventionnel	-	Conventionnelle	-	Tableaux conventionnels nugelec
30215	DIFA2000	Détecteur Ionique de Fumée S200 adressable	NUG38118 (détecteur) + NUG38159 (avoir)	Adressable 2000	*	TSM Évolution avec carte de détection 310 38
30216	DOFA2000	Détecteur optique de fumée S2000 adressable	NUG38119 (détecteur)	Adressable 2000	*	TSM Évolution avec carte de détection 310 38
30217	DTSA2000	Détecteur thermostatique S2000 adressable	-	Adressable 2000	*	TSM Évolution avec carte de détection 310 38
30218	DTVA2000	Détecteur thermovélocimétrique S2000 adressable	-	Adressable 2000	*	TSM Évolution avec carte de détection 310 38
30230	DMCFA	Détecteur multi-capteur S2000 adressable	-	Adressable 2000	*	TSM Évolution avec carte de détection 310 38
30225 et 30226		Socles détecteurs S2000 adressable	NUG38525 et NUG38526	Adressable 2000	-	TSM Évolution avec carte de détection 310 38
30227		Socles détecteurs S2000 adressable - avec ICC	NUG38527	Adressable 2000	-	TSM Évolution avec carte de détection 310 38

\*nous consulter

# 4.3.3 Maintenance des centrales

Guide de choix

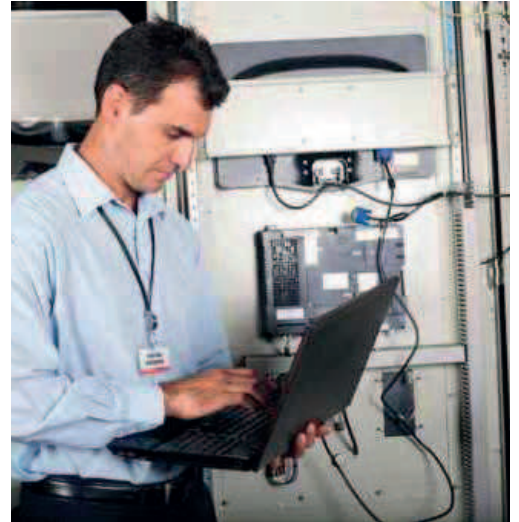
## Maintenance et Services associés aux Centrales

4

Gammes Produits	Centrales	Prestations de Service
<b>SENSEA</b>	<p>NUG31500 SENSEA.EC - ECS 256 avec UGA                      NUG31510 SENSEA.EC - ECS 256 avec UGA + 2MT                      NUG31521 SENSEA EC - 1 unité - configurable                      NUG31523 SENSEA EC - 3 unités - configurable</p>	<p>SER81205 Mise en service Sensea.EC de 0 à 50 points de détection                      SER81209 Mise en service Sensea.EC de 50 à 150 points de détection                      SER81210 Mise en service Sensea.EC avec plus de 150 points de détection                      SER81212 Mise en service Sensea.EC avec CMSI 2 MT de 0 à 50 points de détection                      SER81213 Mise en service Sensea.EC avec CMSI 2 MT de 50 à 150 points de détection                      SER81214 Mise en service Sensea.EC avec CMSI 2 MT avec plus de 150 points de détection                      SER81240 Essais Foyer Type</p>
<b>SENSEA.CM</b>	<p>NUG31621 Boîtier simple 1 unité                      NUG31622 Boîtier simple 2 unités                      NUG31623 Boîtier simple 3 unités                      NUG31624 Boîtier double 4 unités (3+1)                      NUG31625 Boîtier double 5 unités (3+2)                      NUG31626 Boîtier double 6 unités (3+3)</p>	<p>SER81206 Mise en service Sensea.CM</p>
<b>SENSEA.EC.CM</b>	<p>NUG31723 Boîtier simple 3 unités - 1 carte 2 boucles CM                      NUG31724 Boîtier simple 3 unités - 2 carte 2 boucles CM                      NUG31725 Boîtier simple 4 unités - 3 carte 2 boucles CM                      NUG31726 Boîtier simple 5 unités - 4 carte 2 boucles CM                      NUG31727 Boîtier simple 6 unités - 5 carte 2 boucles CM</p>	<p>Voir mise en service des Sensea.EC et Sensea.CM</p>
<b>ECA</b>	<p>NUG31020 ECA 202 - 2 boucles + UGA                      NUG31021 ECA 204 - 4 boucles + UGA                      NUG31023 ECA 208 - 8 boucles + UGA                      NUG31071 ECA 3008 - 8 boucles + UGA + CMSI 2 MT                      NUG31067 ECA 4008 - 8 boucles + UGA + CMSI 4 ET/ MT</p>	<p>SER81218 Mise en service ECA</p>

## Code de Maintenance

<p>Nous Consulter</p>	<p><b>Pour la compatibilité avec les versions de centrale, nous consulter</b></p> <p>Maintenance carte de boucle 256 points                      Maintenance facette UGA                      Maintenance carte de signalisation UGA                      Maintenance Carte borniers UGA                      Maintenance Carte borniers                      Maintenance afficheur CCFL                      Maintenance afficheur LED                      Maintenance kit de gestion                      Maintenance Carte borniers CMSI 2 MT (NUG38705)                      Maintenance carte afficheur CMSI 2 MT (NUG38706)                      Maintenance facette CMSI 2 MT (NUG38707)                      Maintenance carte simple alimentation 60W                      Maintenance carte double alimentation 150 W</p> <p>NUG38443 Batterie Pb 12 Vcc-4,0 Ah                      NUG38444 Batterie Pb 12 Vcc-7,0 Ah                      NUG38445 Batterie Pb 12 Vcc-12 Ah</p>
<p>Nous consulter</p>	<p><b>Pour la compatibilité avec les versions de centrale, nous consulter</b></p> <p>Maintenance afficheur CCFL                      Maintenance Carte borniers 2 voies                      Maintenance carte esclave                      Maintenance carte extension facette                      Maintenance carte maître                      Maintenance carte interface BUS INT/EXT TR3100                      Maintenance carte 10 relais                      Masquage 16 fonctions                      Maintenance facette 4 US/UCMC                      Maintenance facette UGA                      Maintenance facette Vierge                      Maintenance facette arrêt et réarmement pompier                      Maintenance carte alimentation AES 150 W                      Maintenance kit alimentation AES 26V 48 V- 7 Ah - 130 W                      Maintenance kit alimentation AES 26V 48 V- 12 Ah - 130 W</p> <p>NUG38444 Batterie Pb 12 Vcc-7,0 Ah                      NUG38445 Batterie Pb 12 Vcc-12 Ah</p>
	<p>Voir maintenance des Sensea.EC et Sensea.CM</p>
<p>NUG31064                      NUG31126                      NUG32077                      NUG38308                      NUG38313                      NUG38309                      NUG38314                      NUG38311                      NUG38316                      NUG38342                      NUG38329                      NUG38332                      NUG38333                      NUG38374</p> <p>NUG38440                      NUG38444</p>	<p>Maintenance carte 2 départs sirènes                      Maintenance carte 4 Relais / bornier CMSI 3000                      Maintenance carte 10 relais                      Maintenance carte gestion 2 boucles                      Maintenance Carte borniers 2 boucles                      Maintenance carte gestion 4 boucles                      Maintenance Carte borniers 4 boucles                      Maintenance carte gestion 8 boucles - ECA 208/3008                      Maintenance Carte borniers 8 boucles - ECA 208/3008/4008                      Maintenance carte gestion CMSI ECA 3000                      Maintenance carte gestion ECA 4008                      Maintenance Carte borniers CMSI ET/MT ECA 4008                      Maintenance carte gestion CMSI ET/MT ECA 4008                      Maintenance carte interface alimentation ECA-CPD</p> <p>Batterie Pb 12 Vcc-1,2 Ah                      Batterie Pb 12 Vcc-7,0 Ah</p>





# 4.3.3 Maintenance des centrales

Guide de choix

## Maintenance et Services associés aux Centrales

4

Gammes Produits	Centrales	Prestations de Service
<b>CMSI ET/MT Type A et B</b>	<p>NUG31240 CMSI A 8 lignes pré-équipé 8 lignes équipé 4 voies</p> <p>NUG31241 CMSI A 16 lignes pré-équipé 16 lignes équipé 4 voies</p> <p>NUG31242 CMSI A 8 lignes pré-équipé 8 lignes équipé 4 voies + UGA</p> <p>NUG31243 CMSI A 16 lignes pré-équipé 16 lignes équipé 4 voies + UGA</p> <p>NUG31244 CMSI B 8 lignes pré-équipé 8 lignes équipé 4 voies 8 boucles + UGA</p> <p>NUG31250 CMSI ET/MT base 2 boîtiers 6 modules</p> <p>NUG31251 CMSI ET/MT base 3 boîtiers 10 modules</p> <p>NUG31252 CMSI ET/MT base 4 boîtiers 14 modules</p> <p>NUG31253 CMSI ET/MT base 6 boîtiers 22 modules</p> <p>NUG31254 CMSI ET/MT base 8 boîtiers 30 modules</p> <p>NUG31255 CMSI ET/MT base 9 boîtiers 34 modules</p> <p>NUG31256 CMSI ET/MT base 10 boîtiers 38 modules</p> <p>NUG31257 CMSI ET/MT base 12 boîtiers 46 modules</p>	<p>SER81207 Mise en service CMSI ET/MT</p>
<b>ECB</b>	<p>NUG31163 TYPE 2a ECB202 2 boucles</p> <p>NUG31164 TYPE 2a ECB204 4 boucles</p> <p>NUG31165 TYPE 2a ECB208 8 boucles</p> <p>NUG31232 CMSI B 4MT+EA2a ECB3008 8 boucles</p> <p>NUG31234 CMSI B 4ET/MT+EA2a ECB4008 8 boucles</p>	<p>SER81219 Mise en service ECB</p>
<b>Type 2b BAAS PR</b>	<p>NUG31173 TYPE 2b - BAAS PR STD 2 boucles</p> <p>NUG31174 TYPE 2b - BAAS PR STD 4 boucles</p> <p>NUG31175 TYPE 2b - BAAS PR STD 8 boucles</p>	<p>SER81201 Mise en service</p>
<b>Type 2b BAAS Sa</b>	<p>NUG31182 TYPE 2b - BAAS Sa Planète</p> <p>NUG31183 TYPE 2b - BAAS Sa Planète + flash</p> <p>NUG31184 TYPE 2b - BAAS SaMe Planète</p> <p>NUG31185 TYPE 2b - BAAS SaMe Planète + flash</p>	
<b>Type 3 BAAS Ma</b>	<p>NUG31190 TYPE 3 - BAAS Ma Planète</p> <p>NUG31191 TYPE 3 - BAAS Ma Planète + flash</p> <p>NUG31192 TYPE 3 - BAAS MaMe Planète</p> <p>NUG31193 TYPE 3 - BAAS MaMe Planète + flash</p>	
<b>Type 4</b>	<p>NUG31217 TYPE 4 Planète 1 Boucle + DM intégré</p> <p>NUG31218 TYPE 4 Planète 1 Boucle</p> <p>NUG31219 TYPE 4 Planète 1 Boucle + flash</p> <p>NUG31220 TYPE 4 Planète 2 Boucles</p> <p>NUG31221 TYPE 4 Planète 2 Boucles + flash</p> <p>NUG30998 Kit valisette type 4 Planète</p>	

### Code de Maintenance

NUG31125	Maintenance carte 4 départs sirènes
NUG31259	Maintenance carte mère 5 connecteurs + carte gestion 16 voies
NUG31261	Maintenance carte 4 voies
NUG31263	Maintenance carte US/UCMC 8 voies
NUG31265	Maintenance carte UGA
NUG31272	Maintenance carte CMSI B 8 boucles
NUG31270	Maintenance carte 10 relais
NUG31297	Maintenance carte frontale UGIS
NUG31313	Maintenance carte interface BUS INT/EXT
NUG38272	Maintenance carte gestion
NUG38271	Maintenance carte alimentation
NUG38274	Maintenance carte gestion 16 voies
NUG38444	Batterie pb 12V-7Ah
AET0114301	Lexan Afficheur CMSI ET/MT
AET0114200	Lexan Fonction CMSI ET/MT
AET0114000	Lexan commande 8 voies CMSI ET/MT
AET0114100	Lexan UGA CMSI ET/MT
AET0114900	Lexan Vierge CMSI ET/MT
AET0114400	Lexan Separation ET/MT
NUG31064	Maintenance carte 2 départs sirènes
NUG31126	Maintenance carte 4 Relais / bornier CMSI 3008
NUG32077	Maintenance carte 10 relais
NUG38338	Maintenance carte gestion 2 boucles
NUG38343	Maintenance Carte borniers 2 boucles
NUG38339	Maintenance carte gestion 4 boucles
NUG38344	Maintenance Carte borniers 4 boucles
NUG38341	Maintenance carte gestion 8 boucles - ECB 208 / 3008
NUG38346	Maintenance Carte borniers 8 boucles - ECB 208 / 3008 / 4008
NUG38342	Maintenance carte gestion CMSI ECB 3008
NUG38331	Maintenance carte gestion ECB 4008
NUG38332	Maintenance Carte borniers ECB 4008
NUG38333	Maintenance carte gestion CMSI ECB 4008
NUG38444	Batterie Pb 12 Vcc-7,0 Ah
NUG38245	Maintenance carte de gestion 8 boucles
NUG38426	Batterie NiCd 12 V-0,5 Ah
NUG38436	Pack batterie ecosafe 3,6V - 0,6Ah (BAAS Sa)
NUG38435	Pack batterie ecosafe 6V - 0,6Ah (BAAS SaMe)
NUG38435	Pack batterie ecosafe 6V - 0,6Ah
NUG38435	Pack batterie ecosafe 6V - 0,6Ah