

**SÉCURITÉ  
INCENDIE**



**ACCESSOIRES**



# L'essentiel

L'ESSENTIEL DE NOS PRODUITS

**VERROUILLAGE**



**CONTRÔLE  
D'ACCÈS**





## Sommaire

02

Sewosy

04

Verrouillage

12

Contrôle d'accès

14

Accessoires

20

Sécurité incendie

easy install<sup>®</sup>  
ROUREG<sup>®</sup>

Accessoires



SEWOSY<sup>®</sup>

# VELMAG<sup>®</sup> CPREG<sup>®</sup>



Contrôle d'accès

# Watt's AD<sup>®</sup> MAX FOR YOU<sup>®</sup>



Sécurité incendie

## Édito

*Cher partenaire, cher client,*

*Nous avons le plaisir de vous présenter la nouvelle édition de l'essentiel. Ce catalogue que vous connaissez bien à présent, est un condensé\* de nos produits adapté à vos besoins. Nous l'avons entièrement repensé : plus d'illustrations, des produits mis en situation... une présentation plus tendance. En résumé, nous avons revisité les codes de notre support de manière originale. Cette version 7 se place également sous le signe de l'innovation par l'ajout de plusieurs nouveautés. Parce que bien écouter, c'est déjà répondre, notre attention est permanente afin de vous apporter le maximum dans tous vos projets.*

*Continuons d'avancer ensemble...*

Carine Rossdeutsch-Wolff  
Directrice Générale

\*Notre catalogue général est téléchargeable sur [www.sewosy.com](http://www.sewosy.com)

# Sewosy c'est...

*Une entreprise familiale alsacienne à taille humaine, qui conçoit, fabrique et commercialise des solutions de verrouillage électrique et électromagnétique, de contrôle d'accès, de sécurité incendie, ainsi que leurs accessoires.*

**C**réée en 2001, l'entreprise représentée aujourd'hui par sa **Directrice Générale Carine Rossdeutsch-Wolff**, s'attache à proposer des gammes de produits complètes.

Derrière les produits Sewosy, se trouve une notion primordiale : l'humain. L'entreprise sait ainsi pouvoir compter sur la performance de son organisation, mais aussi sur la détermination et le talent de ses équipes.

Les femmes et les hommes venus nous rejoindre sont compétents, réactifs et investis dans leurs fonctions d'interlocuteurs, car nous tenons profondément à la proximité qui nous lie à nos clients.

Grâce à notre expérience, notre savoir-faire et nos outils, nous vous proposons des produits robustes,

durables et faciles à installer. Pour nous assurer de leur constance, nous avons instauré une relation de confiance avec nos fournisseurs de matières premières et mis en place un service qualité en interne, chargé de veiller au maintien rigoureux de cette valeur.

Depuis de nombreuses années, Sewosy met l'accent sur l'innovation : nos gammes sont sans cesse améliorées et enrichies par notre département R&D.

8 marques et 8 brevets déposés depuis la création de la société témoignent d'une stratégie de propriété industrielle dynamique.

Par ailleurs, nous travaillons continuellement à la complémentarité de nos produits, afin de vous permettre de rationaliser vos achats.

**20 ans d'expérience**  
**Valeurs fortes**  
**Savoir-faire**  
**Fabricant**  
**R&D**

« *Le meilleur moyen de prédire l'avenir est de le créer* »

Peter Drucker

---

## Une nouvelle marque au service du client

**Le logo MAX FOR YOU® est une marque déposée. Que peut-elle vous apporter ?**

L'assurance d'un service de qualité, que l'équipe Sewosy s'efforce d'optimiser au maximum. Il symbolise le lien humain, l'interaction avec le client, tout en diffusant un sentiment de sécurité. Il est un gage de « savoir-être », de « savoir-faire » définissant nos compétences, en d'autres termes le professionnalisme de notre entreprise, afin de vous inspirer confiance et sérénité. Cette illustration se trouvera dorénavant sur divers supports pour rappeler cet engagement.



# C'est aussi

### **Une démarche avant-gardiste**

pour aller au-devant des projets et des ambitions.

C'est pourquoi Sewosy est membre actif de plusieurs réseaux nationaux comme Talents inpi, Afnor et bpifrance Excellence, le partenaire de l'univers entrepreneurial qui favorise la croissance et l'internationalisation des entreprises via l'innovation. Nous bénéficions également de l'accompagnement du groupe Visiativ, acteur de la transformation numérique des entreprises, grâce à qui nous avons réussi notre transition numérique, en optimisant l'ensemble de nos ressources et en devenant entreprise pilote dans ce domaine.

### **Une vision d'envergure.**

En effet, nous affirmons clairement notre présence à l'export : nos produits sont commercialisés dans de nombreux pays, car nous voulons être à vos côtés où que vous soyez.

Sewosy ose engager son nom sur tous les axes prioritaires dans un monde qui bouge et un métier en perpétuelle évolution.

## À émission

La gâche à émission permet la sécurité des biens ; en cas de coupure de courant les portes restent verrouillées

Elle est verrouillée au repos et déverrouillée lors de la mise sous tension. Notre gâche SE2 par contact stationnaire est principalement utilisée pour les entrées d'immeubles.

Le déverrouillage est généré par la mise sous tension et se maintient jusqu'à l'ouverture de la porte

Varistance protégeant contre l'effet de self  
12V AC/DC 220mA - 290 mA  
24V AC/DC 460mA - 580 mA  
300 daN\*  
IP 42

Mémoire mécanique intégrée réf. SE2MI  
et par contact stationnaire réf. SE2



## À rupture

La gâche à rupture convient spécifiquement à la sécurité des personnes.

En cas de coupure d'électricité, les portes restent déverrouillées

Varistance protégeant contre l'effet de self  
12V DC 220mA  
300 daN\*  
IP 42



## Têtières

En inox  
Réversibles



SEF203  
H. 250 mm l. 24 mm

SEF301  
H. 110 mm l. 25 mm

\*Force de retenue maximale théorique pour une mise en oeuvre respectant les conditions de pose optimales

\*\*Option OPEM : grâce à l'actionnement du petit levier situé à côté du demi-tour de la gâche, elle permet de déverrouiller la gâche et de laisser le passage libre

## La gâche électrique, c'est quoi ?

Un dispositif électromécanique installé dans le cadre de la porte couplé à une serrure permettant le verrouillage d'une porte

Elle peut être reliée à différents types d'organes de gestion (interphone audio, visiophone, clavier à code)

300 000 : c'est le nombre d'ouvertures garanties de nos gâches électriques



## + Les plus des gâches standards

S'encastrent dans la plupart des menuiseries  
Demi-tour réglable de 4 mm

## VELMAG®, c'est quoi ?

C'est une marque déposée par Sewosy

Les produits de cette gamme bénéficient d'une durée de vie élevée et ne présentent pas d'usure mécanique

Sewosy offre une grande variété de ventouses permettant de répondre aux besoins de tous les corps de métier

## Ventouses en applique

Fiables et **particulièrement adaptées pour la pose sur les issues de secours.** Montage et ajustement aisés, aucune contrainte n'est exercée sur la porte

## + Les plus

Faciles à monter et idéales pour les électriciens, alarmistes et spécialistes du courant faible

### EF550CTC

**Idéale pour les portes donnant sur l'extérieur**

Contact HALL d'état (porte verrouillée/déverrouillée) + LED  
12-24V DC 480-240 mA  
24V DC - 2A  
500 daN\*  
IP 42  
NF S 61-937



### EF300CTC

**Idéale pour toutes les applications**

Contact HALL d'état (porte verrouillée/ déverrouillée) + LED  
12-24V DC 480-240 mA  
24V DC - 2A  
300 daN\*  
IP 42  
NF S 61-937

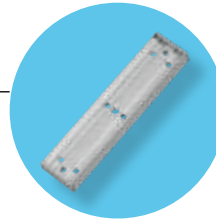


\*Force de retenue maximale théorique pour une mise en oeuvre respectant les conditions de pose optimales





Support de pose pour contreplaqué  
Spécialement adapté pour les portes coupe-feu  
Sans fixation traversante de la porte

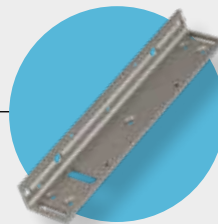
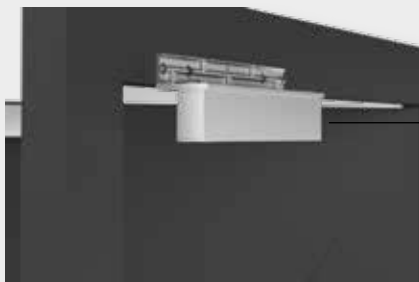


**EF300SCP**  
**EF550SCP**

Equerres de fixation ajustables

**EF300/550Z\***

*\*À compléter impérativement avec  
l'équerre en L en configuration porte tirante*

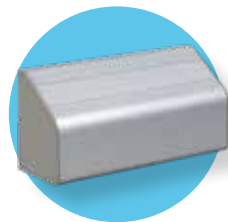


Grande précision de réglage

**EF300L**  
**EF550L**

Capot aluminium  
Améliore la résistance au vandalisme  
Plus esthétique à l'installation  
Pose sur porte tirante ou poussante

**EF300C**  
**EF550C**



**La pose, c'est plus facile avec des accessoires !**

Ces accessoires s'adaptent sur toutes les ventouses en applique des gammes EF300 et EF550 et facilitent leur pose. Leur conception est robuste grâce à l'aluminium haute résistance

## Ventouses à encastrer

Selon l'espace disponible sur l'huissérie et le résultat souhaité, les ventouses peuvent être multipliées pour assurer une meilleure répartition de l'effort sur la porte.

### + Les plus

Idéales pour une installation discrète et sécurisée. Faciles à raccorder grâce au bornier à vis. Grande durabilité. Idéales pour les menuisiers/serruriers



## Force de retenue

\*Force de retenue maximale théorique pour une mise en oeuvre respectant les conditions de pose optimales

150 daN\*  
à utiliser uniquement  
pour les accès intérieurs

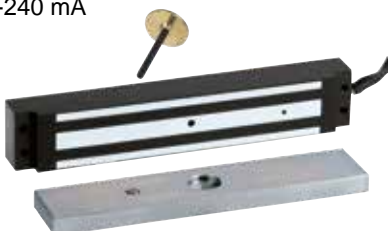
300 daN\*  
adaptées à tous  
types d'accès

500 daN\*  
robustes, idéales pour les portes  
donnant sur l'extérieur

## V30035

Adaptée aux profilés étroits  
Fixation par vérin arrière  
ou ailettes latérales

12-24V DC 480-240 mA  
300 daN\*  
IP 42



## EF300ENC CA

Adaptée à la majorité des profilés  
Raccordement par bornier à vis

12-24V DC 480-240 mA  
300 daN\*  
IP 42



Bandeaux ventouses

# CPREG®

**Les bandeaux électromagnétiques CPREG® sont une solution tout terrain adaptée aux installations neuves, comme en rénovation.**

Tout-en-un, à la fois poignée de tirage et verrouillage électromagnétique. Le bandeau CPREG® offre une meilleure répartition de l'effort et une force de retenue à la verticale, ce dispositif est donc plus sécuritaire et en plus conforme à la norme NF S 61-937\*\*.

Les contreplaques étant réglables, leur ajustement permet un réglage fin garantissant un alignement optimal avec les ventouses.

Le bandeau-ventouse est recoupable et s'adapte parfaitement à la hauteur de porte. Ce dispositif peut être installé par tous les corps de métiers (menuisiers, électriciens...)



## Les plus

Solides et faciles à poser.  
C'est le compromis idéal entre les ventouses à encastrer et en applique. Aucune vis n'est apparente lorsque la porte est fermée



\*\* En 24 et 48V selon les modèles



Nos bandeaux électromagnétiques CPREG®  
découpés sur-mesure dans nos ateliers



## CPREG®-NE : une extension de pose

Créée par Sewosy et adaptée aux bandeaux de la gamme CPREG®2N et CPREG®2NAR l'option brevetée CPREG®-NE permet de solidifier les points de fixation de la poignée sur les portes en aluminium et de recouvrir les trous de la serrure (suivant axe)

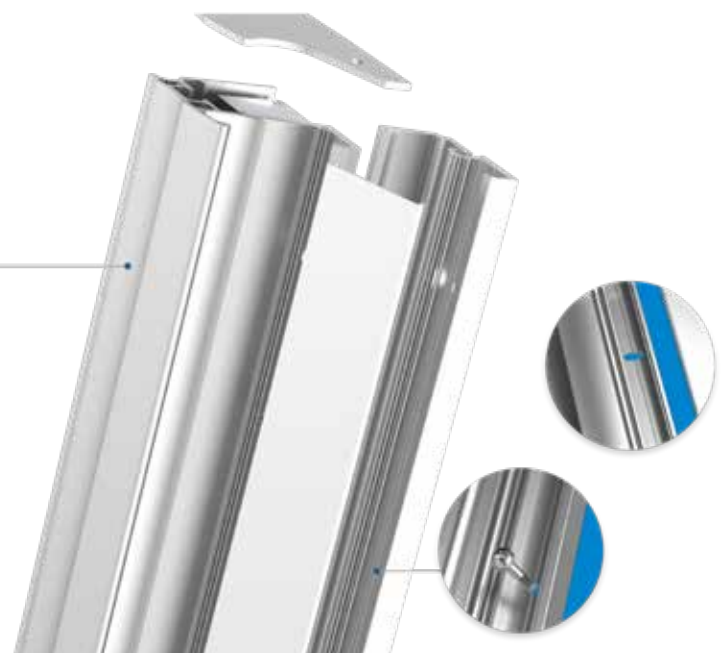


sans extension



avec extension

Poignée de main  
ambidextre





## CPREG®-2N

Bi-tension 12-24V DC  
Conforme NF S 61-937  
Jusqu'à 2 ventouses\*\*  
Tire-fil intégré  
(sauf longueurs 600 - 400 mm)



Carré pré-percée

Existe en 3000 - 2500 - 2200 - 600 - 400 mm

## CPREG®-2NAR

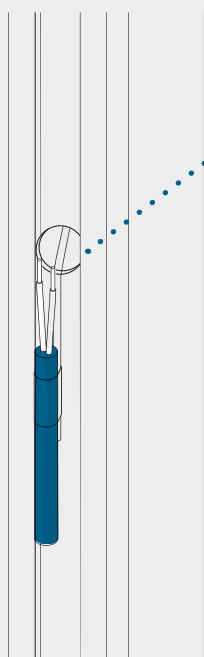
Adaptation automatique à la  
tension de 10 à 60V DC  
Conforme NF S 61-937  
Jusqu'à 4 ventouses\*\*  
Tire-fil intégré  
(sauf longueur 400 mm)



## Les plus

Pose rapide  
Contreplaque réglable  
sur toute la hauteur  
Livrés montés  
Prise ambidextre

## Tire-fils intégré



Existe en 3000 - 2500 - 2200 - 400 mm

Personnalisables dans de  
nombreuses teintes RAL



\*\*Force de retenue 300 daN\* par ventouse



## KR1000

1010 utilisateurs  
2 relais  
12-24V AC/DC  
-10 + 60°C  
125V AC - 0,5A - 30V DC - 2A  
110 mA  
IP 65  
Temporisation 0 à 99 s



## Porte-clé de proximité 396SHEM1

EM4200  
125 kHz  
IP66





## KRB1000

1010 utilisateurs  
2 relais  
12-24V AC/DC  
-10 + 60°C  
125V AC - 1A - 30V DC - 2A  
max. 80 mA  
IP 55  
Temporisation 0 à 99 s  
Programmation des badges en série



bornier  
à vis



## Gamme AD

Notre gamme d'alimentations secourues AD est idéale pour le verrouillage et le contrôle d'accès

230V AC  
IP 40



### AD1203R

12V DC - 3A  
Emplacement pour  
1 batterie\*

### AD1205R

12V DC - 5A  
Emplacement pour  
1 batterie\*

### AD2405R

24V DC - 5A  
Emplacement pour  
2 batteries\*

### AD24025R

24V DC - 2,5A  
Emplacement pour  
2 batteries\*

\*7Ah max.

**bi-tension !**



### AD1224R

12V DC - 5A  
ou 24V DC - 2,5A  
Emplacement pour 1 batterie\*

Switch  
12-24V DC

Verrouillage du boîtier  
par clé

LEDs  
en partie frontale

Contact auto-protection  
contact NO / NC



2 relais défaut  
Signalisation absence secteur

## Entretoises de pose

Pour déporter le coffret d'alimentation du mur, utiliser les entretoises fournies. Ce dispositif permet le passage de câble par l'arrière en cas d'arrivée d'une goulotte





## Gamme CCTV - CCTVS

Nos gammes d'alimentations non secourues CCTV et secourues CCTVS sont idéales pour la vidéosurveillance

230V AC  
IP 40



### ADCCTV1203-04

12V DC - 3A  
4 sorties  
Non secourue

### ADCCTVS1203-04

12V DC - 3A  
4 sorties  
Emplacement pour  
1 batterie\*

### ADCCTV1205-08

12V DC - 5A  
8 sorties  
Non secourue

### ADCCTVS1208-09

12V DC - 8A  
9 sorties  
Emplacement pour  
1 batterie\*

\*7Ah max.



### Les plus

Nouvelle marque  
Nouveau packaging  
Entretoises de pose  
Gabarit de pose inclus



Repérez d'un seul coup d'oeil les nouveaux packagings de nos alimentations, aux couleurs de notre gamme accessoires

Ce qui change ?

Le produit reste le même.

Nous avons redessiné le visuel du carton et **ajouté un gabarit de perçage** à l'intérieur de l'emballage, afin de gagner du temps au montage

Watt's AD® nouvelle marque déposée par Sewosy pour les alimentations



## Alimentations rail DIN

Notre gamme complète d'alimentations rail DIN 1, 3 et 5 modules



### ADD1218

12V DC - 1,5A

### ADD1218C

12V DC - 1,3A  
Avec chargeur

 1 module

*Gain de place !*

### ADD1260

12V DC - 5A  
Sorties +/- doublées

### ADD2460

24V DC - 2,5A  
Sorties +/- doublées

### ADD1260C

12V DC - 4,5A  
Avec chargeur

### ADD2460C

24V DC - 2A  
Avec chargeur

 5 modules

# Nouveauté

TENSION DE SORTIE AJUSTABLE  
GAIN DE PLACE - PUISSANCE



### ADD2448

24V DC - 2A  
Sorties +/- doublées



### ADD1248

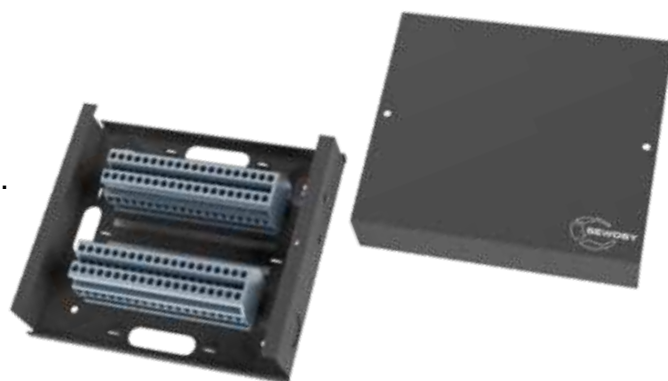
12V DC - 4A  
Sorties +/- doublées

 3 modules

## Boîtier de raccordement multipaires

### BRA1

Adaptable à vos besoins 40 borniers max (20 paires).  
Idéal pour les installations en courant faible.  
Contact d'autoprotection à l'ouverture du boîtier.  
Entrées de câbles arrière ou latérale.  
Repères inclus. Section des conducteurs de 0,2 à 2,5 mm<sup>2</sup> ou AWG 24-12



## Nos boîtiers étanches ! Conçus pour les installations extérieures

### Alimentation modulaire sur rail DIN

#### ADDE1203

12V DC (3A - 36 W)

IP 65

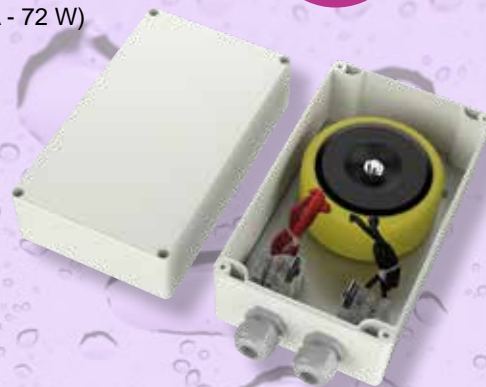


### Transformateur 24V AC

#### TRE2403

24V AC (3A - 72 W)

IP 65



### Alimentation compacte

#### ADE12015

12V DC - 1,5A

IP 67



## Les plus

Livrés avec colliers de serrage pour mâts

## Passage de câble renforcé

### DLRI10EC

Longueur 50 cm  
Diamètre 13/10 mm



## Passage de câble à encastrer réglable

### DLMC210

Ressort 210 mm  
Ouverture porte 110°



## Contact magnétique en applique

### CMA3F10

10 m de câble  
Contact inverseur  
Compact : 9x9  
S'intègre dans les feuillures



## Boutons poussoirs

Notre gamme complète de boutons poussoirs s'adapte à toutes les situations grâce à la variété de nos modèles

### ABS

#### PBAL1

12-24V DC  
max. 13 mA  
30V DC - 0,5A



### INOX

#### PB19NO+NC\_B12\_6FSI

Raccordement par  
6 fils soudés de 15 cm  
Anti-vandale  
250V AC - 2A  
24V DC - 1A



## Avec capteur infrarouge PB22IR\_E & PB22IR\_L

Temporisation réglable de 0,5 - 20 s  
Contact NO/NC  
12-24V DC  
max. 45 mA  
30V DC - 1A



## Boutons poussoirs adaptés à la directive PMR (Personnes à Mobilité Réduite)

Braille, Buzzer, Led



### PB19\_BBL3

Montage sur pot électrique  
de 60 mm Ø (non fourni)  
Temporisation réglable 0 - 15 s  
12-24V AC/DC  
60 mA max.  
60V DC - 2A  
125V AC - 2A



### PBAL2

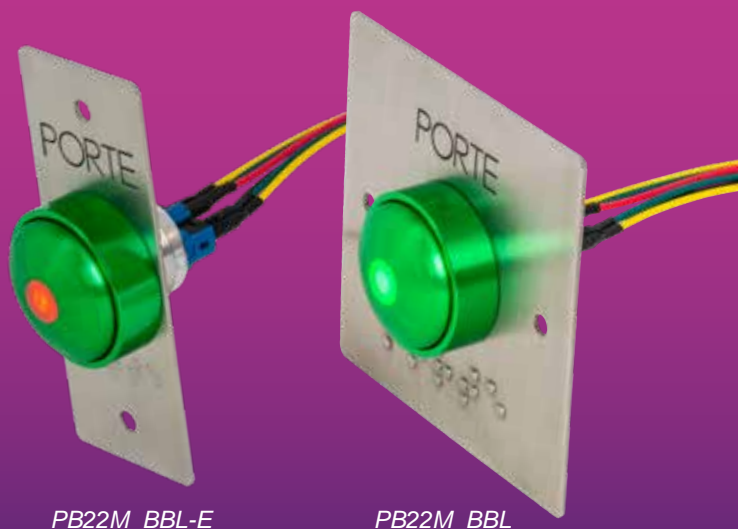
Montage en applique  
ou sur pot électrique  
de 60 mm Ø (non fourni)  
12-24V DC  
max. 125 mA  
30V DC - 0,5A



### PB22M

Large surface d'appui  
Temporisation réglable 0 - 60 s  
Électronique déportée  
12-24V AC/DC

Contact sec supplémentaire  
pour garantir le déverrouillage



PB22M\_BBL-E

PB22M\_BBL



Buzzer  
réglable



Led bicolore  
réglable



Marquage  
braille

## Boîtiers de mise en applique

Pensez à ces accessoires indispensables pour  
le montage en applique des boutons poussoirs  
de nos gammes inox et PMR



PBH1



PBH2

## Déclencheurs manuels

Les déclencheurs manuels DMV2C et DMV2CBL sont les produits phares de notre gamme sécurité incendie



Série DM  
**100% Française**

### DMV2C

Pour issues de secours  
1 ou 2 contacts  
250V AC - 5A  
30V DC - 4A  
IP40

Capot de protection  
(DMC)



Clés de réarmement  
2 incluses

Double affichage



Possibilité de montage  
en semi-encasté

Verrouillage à vis

### DMV2CBL

Permet de signaler  
l'état du produit  
12-48V DC  
max. 50 mA  
250V AC - 5A  
30V DC - 4A  
IP40



## VELMAG®

Ventouse électromagnétique  
maintien de porte ouverte

### BC245

Raccordement par bornier à vis  
24V DC - 60 mA - 50 daN\*  
EN1155

Contreplaque à monter en  
position fixe ou articulée



**2**  
presse-étoupes  
M20 inclus

Modèle avec  
buzzer et LED

Contrôle d'accès

easy  
install



easy  
install



## Une image vaut mieux qu'un long discours !

Le concept visuel easy install® désigne nos produits les plus faciles et rapides à installer. Présent sur tous les supports de communication concernés, il se décline en quatre couleurs, une pour chaque gamme et en noir pour le multi-gammes

Verrouillage

easy  
install



Multi-gammes

easy  
install



Accessoires

easy  
install



Sécurité incendie

## Nos salons



**SICUREZZA, Fiera Milano**

du 17 au 19 novembre 2021



**INTERSEC, Dubaï**

du 24 au 26 janvier 2021



**SICUR FAIR, Madrid**

du 25 au 28 février 2020



**EXPOPROTECTION, Paris**

du 3 au 5 novembre 2020

www.sewosy.com



**SSI**  
**SYSTEMES**

L'électronique de sécurité

SSI SYSTEMES  
129 rue Méridienne BP 1098  
76174 ROUEN CEDEX 1  
Tél. 02 35 03 04 50  
<http://www.ssi-systemes.fr>



info@sewosy.com

13b RUE SAINT EXUPERY - ZA DE L'AÉRODROME - CS 20152 FR-67503 HAGUENAU CEDEX  
Tél. : +33(0)3 90 59 02 20 - Fax : +33(0)3 90 59 02 19

